

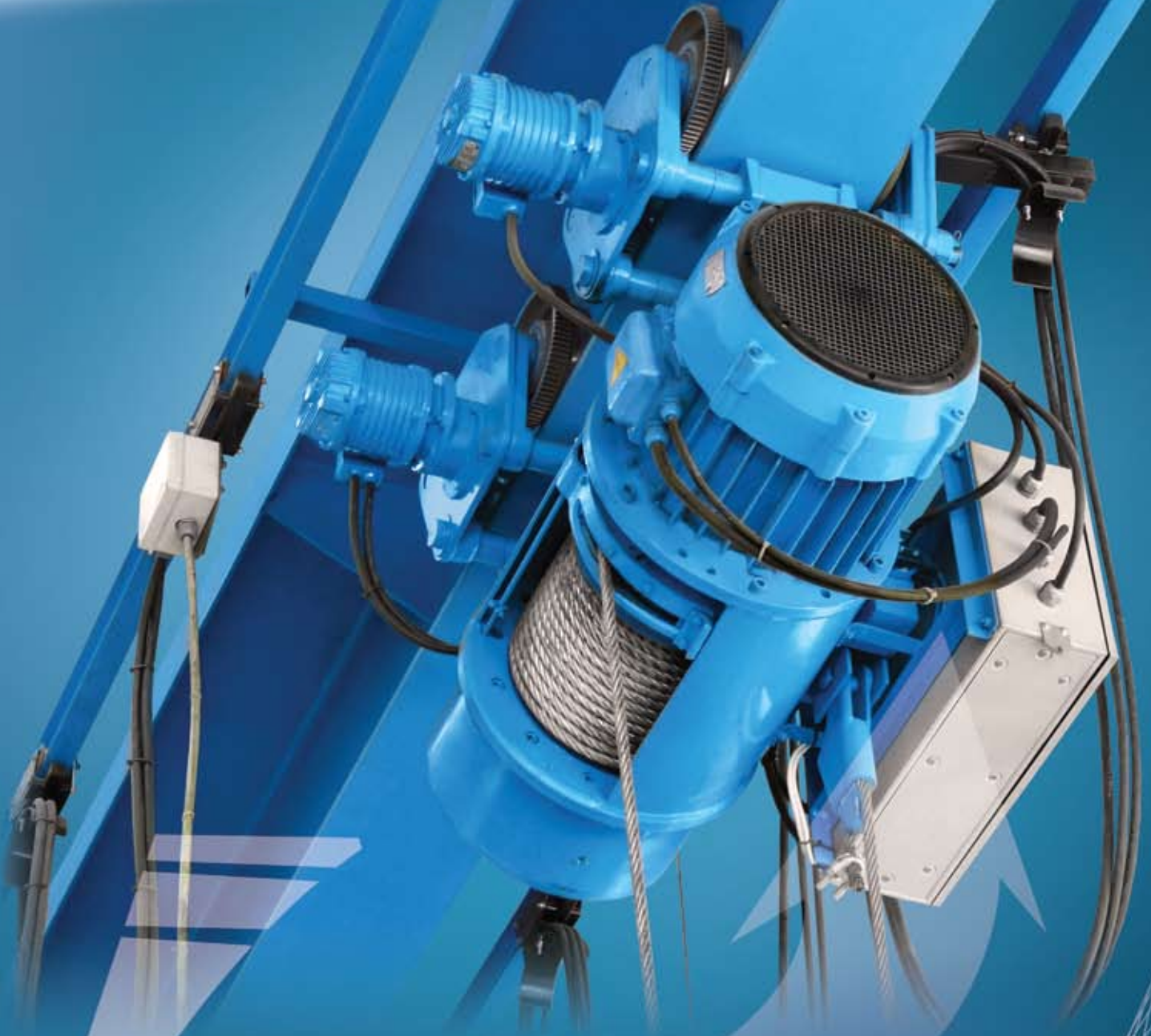


# БАЛКАНСКО ЕХО

БЪЛГАРИЯ

ПРОИЗВОДСТВО НА

ЕЛЕКТРОТЕЛФЕРИ, ЕЛЕКТРОДВИГАТЕЛИ,  
КРАНОВЕ И КРАНОВИ КОМПОНЕНТИ



**КАТАЛОГ  
ТОВАРОПОДЕМНИ КРАНОВЕ**

[www.balkanskoecho.com](http://www.balkanskoecho.com)

## СЕРТИФИКАТИ



# БАЛКАНСКО ЕХО





**БАЛКАНСКО  
ЕХО**

## ФИРМАТА

Уважаеми клиенти, колеги и приятели,

Пред Вас е каталога, който съдържа ценна и полезна информация за производствената дейност и висококачествената продукция на една от водещите фирми за подемно-транспортни системи в света.

Фирма „Балканско ехо” е уникална с трите си обособени самостоятелни завода, с обща производствена площ от над 20 000 m<sup>2</sup>, с повече от 600 металообработващи машини, с над 550 всеотдайни и висококвалифицирани специалисти, което я прави независима от външни подизпълнители и кооперирани доставки.

Фирмата проектира, конструира, произвежда и извършва монтаж и сервизна дейност на :

- въжени електротелфери от серията „Т” и „МТ”, с товароподемност до 50 t и височина на подема до 120 m, които се отличават с изключителна надеждност и дълговечност;

- верижни електротелфери, с товароподемност от 0,125 t до 2 t;

- мостови електрически едно и двугредови кранове с управление от кабина и от пода с товароподемност до 100 t;

- конзолни електрически кранове с товароподемност от 1 t до 10 t и дължина на стрелата 10 m;

- асинхронни конусни телферни едно- и двускоростни електродвигатели с вградена спирачка и термозащита от 0,12 kW до 30 kW;

- асинхронни еднофазни и трифазни цилиндрични електродвигатели от 0,55 kW до 37 kW;

- моторредуктори за задвижване на ходовите механизми на подемно-транспортни системи;

- ограничители на товароподемността за всички видове електротелфери, както и за кранови

подемно-транспортни системи;

- цялата гама от резервни части за всички изделия.

Всички изделия на фирмата се произвеждат в общопрмишлено, пожаробезопасно и във взривозащитено изпълнение, като могат да работят в различни климатични зони, в това число и в химически агресивна среда.

Фирмената система за управление и контрол на качеството е сертифицирана по ISO 9001:2008 от TÜV Rheinland.

Продукцията на фирмата е сертифицирана в съответствие с изискванията на страните, в които се експлоатира.

До края на 2010 г., „Балканско ехо” е произвела и реализирала над 20000 електротелфера, в това число над 5000 във взривозащитено изпълнение, над 600 крана и над 50000 електродвигателя в общопрмишлено и във взривозащитено изпълнение.

Продукцията на „Балканско ехо” ежедневно доказва своите високотехнологични качества, сигурност и надеждност в различни страни, като Русия, Казахстан, Беларус, Украйна, Чехия, Словакия, Турция, Иран и други, като единствено в света нашите изделия са с 36 месеца гаранция.

Този каталог има за цел да предизвика интерес от Ваша страна, към изделията, които произвеждаме с огромна отговорност.

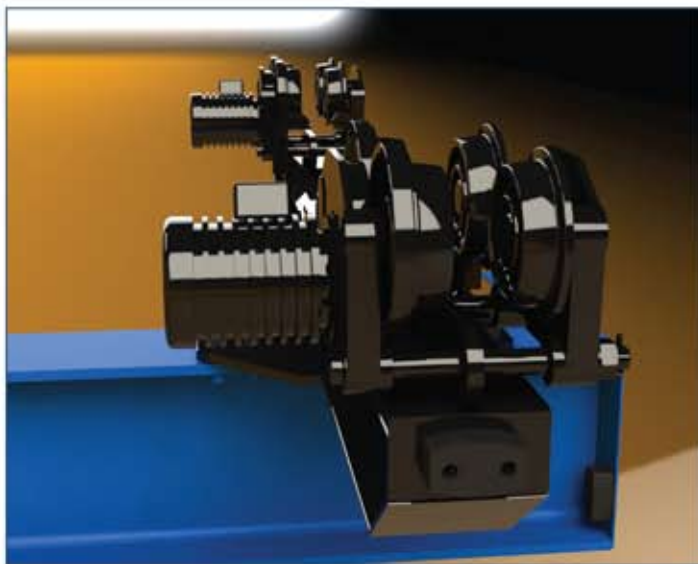
Чрез него искаме да се обърнем към Вас, нашите клиенти и да декларираме своята готовност да произведем най-подходящото изделие за Вашето производство и да Ви уверим, че Вашият избор ще бъде най-добрият.

За денонощен контакт с нас, ползвайте следните телефони - +35967302220; +359885000555 и +359888223344 или ни пишете на [balkanskoecho@abv.bg](mailto:balkanskoecho@abv.bg).

## ТОВАРОПОДЕМНИ КРАНОВЕ

„Балканско ехо” ЕООД произвежда множество модификации висящи, мостови и конзолни кранове с капацитет от 0,1 до 50 т. Заводът заема добра позиция в България, Европейският съюз и Русия с потенциала си да изработва 20 крана месечно. „Балканско ехо” ЕООД се явява единственият производител в България на взривозащитени товароподемни кранове, сертифицирани за работа в Руската Федерация.

## КРАН ВИСЯЩ ЕДНОГРЕДОВ

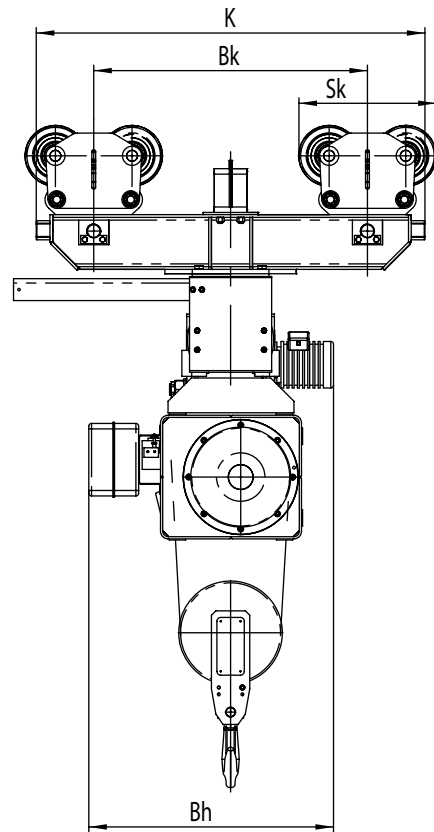
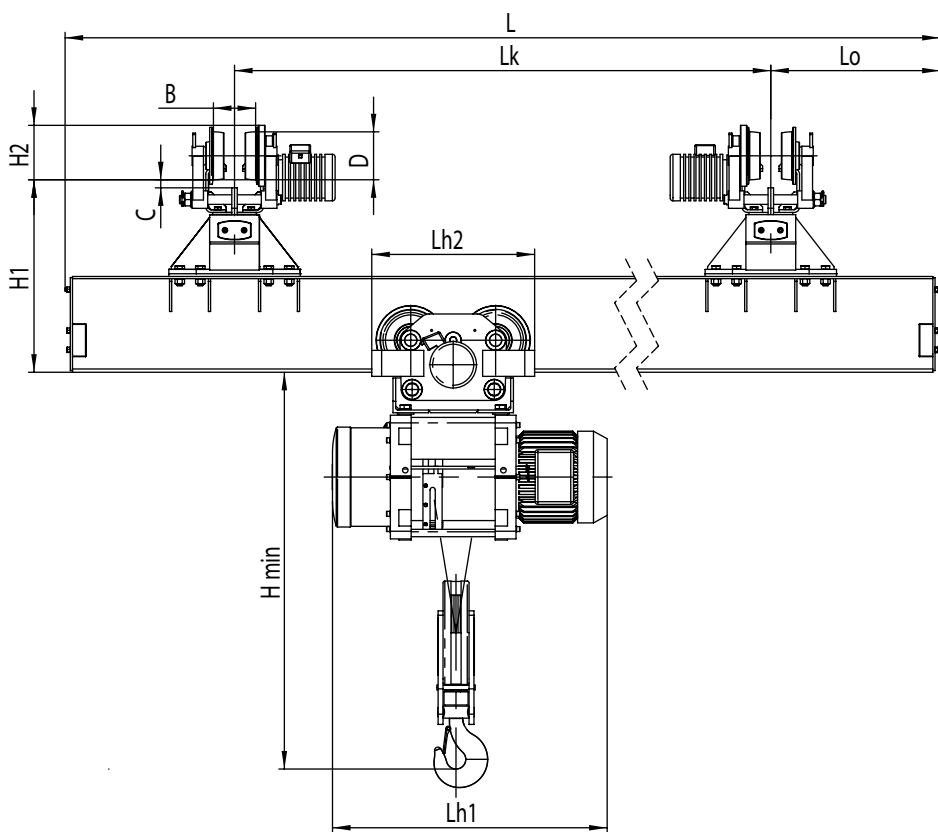


Кран висящ едногредов с електротелфер е товароподемна машина за преместване на товари в пространството. Кранът се управлява от пода посредством висящ пулт или радиоуправление.

Кранът е предназначен за нормален режим работа група КЗ-К6 по БДС 16570-86 при температура на околната среда от  $-25^{\circ}\text{C}$  до  $+40^{\circ}\text{C}$  и относителна влажност на въздуха не повече от 80% при  $+20^{\circ}\text{C} \pm 5^{\circ}\text{C}$ . Конструкцията на крана е съобразена с DIN15018.

Крановете се произвеждат в общопрмишлено изпълнение, а също така и за работа във взривоопасна среда, за транспортиране на отровни, взриво- и огнеопасни вещества, а също така и разтопен метал.

По договаряне между производителя и клиента може да се произвеждат кранове със светъл отвор  $L_k$  и височина на подема  $H$ , различни от посочените в таблицата с данни.

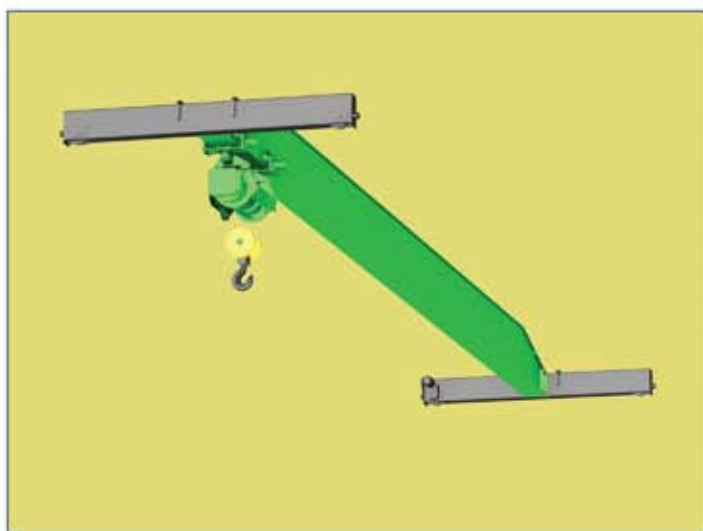




## ТЕХНИЧЕСКИ ДАННИ

Товаро- подем- ност, t	Отвор Lk / Пълна дължина L, m	База Bк, m	Височина на подем H, m	Hmin, mm	B, mm	C, mm	D, mm	H1, mm	H2, mm	K, mm	Sk, mm
1	3 / 4.2 ... 25.5 / 27.9	1.0 ... 3.5	6 ... 42	890 ... 1000	110 ... 300	33; 42	Ø120; Ø175	550 ... 1150	140; 200	1400 ... 4000	387; 503
2	3 / 4.2 ... 25.5 / 27.9	1.0 ... 3.5	5.5 ... 39	1070 ... 1220	130 ... 300	42	Ø175	600 ... 1250	200	1400 ... 4000	503
3.2	3 / 4.2 ... 25.5 / 27.9	1.0 ... 3.5	5.5 ... 38	1140 ... 1290	130 ... 300	30; 42	Ø175; Ø210	600 ... 1450	200; 230	1400 ... 4000	503; 563
5	3 / 4.2 ... 25.5 / 27.9	1.0 ... 3.5	4.5 ... 35	1390 ... 1630	130 ... 300	30; 42	Ø175; Ø210	600 ... 1650	200; 230	1400 ... 4000	503; 563
6.3	3 / 4.2 ... 25.5 / 27.9	1.0 ... 3.5	6 ... 12.5	1095 ... 1170	130 ... 300	30; 42	Ø175; Ø210	650 ... 1700	200; 230	1400 ... 4000	503; 563
8	3 / 4.2 ... 24 / 26.4	1.0 ... 3.5	8 ... 35	1650	150 ... 300	30; 35	Ø210; Ø250	700 ... 2000	230; 275	1450 ... 4200	563; 680
10	3 / 4.2 ... 24 / 26.4	1.0 ... 3.5	5.5 ... 11.5	1500	150 ... 300	30; 35	Ø210; Ø250	750 ... 2100	230; 275	1450 ... 4200	563; 680
12.5	3 / 4.2 ... 22 / 24.4	1.0 ... 3.5	8.5 ... 17.5	1650	150 ... 300	35	Ø250	800 ... 2200	275	1600 ... 4200	680
16	3 / 4.2 ... 19.5 / 21.9	1.0 ... 3.0	8.5 ... 17.5	1650	150 ... 300	35	Ø250	900 ... 1850	275	1600 ... 3700	680

## КРАН МОСТОВ ЕДНОГРЕДОВ



## КРАН МОСТОВ ЕДНОГРЕДОВ

Крановете са предназначени за нормален режима на работа група К3-К6 по БДС 16570-86 при температура на околната среда от  $-25^{\circ}\text{C}$  до  $+40^{\circ}\text{C}$  и относителна влажност на въздуха не повече от 80% при  $+20^{\circ}\text{C} \pm 5^{\circ}\text{C}$ . Конструкцията на крана е съобразена с DIN15018.

Крановете се произвеждат в общопрмишлено изпълнение, а също така и за работа във взривоопасна среда, за транспортиране на отровни, взриво и огнеопасни вещества, а също така и разтопен метал.

Модулната конструкция на мостовия еднотредов кран с товароподемност от 1 до 16 т, със светъл отвор от 4,5 до 25,5 м включва следните основни компоненти:

### **Въжен електротелфер, серия "Т" или „МТ"**

Тези телфери се отличават с високо качество, надеждност в експлоатация, минимална маса и повишена ремонтпригодност. Те са известни и търсени в повече от 50 страни в света.

### **Носеща греда**

Конструкцията на носещата греда с двойно Т-образно или кутиеобразно сечение, зависи от товароподемността на крана и неговия светъл отвор. Разглобяемото фланцово съединение с челните греди облекчава транспорта на крана и монтажа му на обекта.

### **Челни греди**

Челните греди са с кутиеобразно сечение и вградени в тях блок ходови колела. Отличават се с оригинална конструкция, позволяваща висока степен на унификация.

### **Ходови колела**

Стоманените, ребордни ходови колела гарантират минимално съпротивление за предвижване и дълговечност на подкрановите релси. Ходовите колела са приспособени за релси с ширина на главата от 40 до 70 мм. Закрепените към блока на ходовите колела гумено-метални буфери имат висока енергопоглъщаемост.

### **Механизъм за придвижване на крана**

Придвижването на крана се осъществява от задвижващите ходовите колела е мотор-редукторни групи. Електродвигателите са асинхронни, конуснороторни, с вградена спирачка. Скоростта на придвижване на крана е от 10 до 50 м/мин. По желание на клиента, движенията могат да се управляват честотно.

### **Електрооборудоване**

Ел. таблото за управление е закрепено към металоконструкцията на крана и осигурява удобно обслужване. Контактната схема на управление на механизмите на крана, осигурява висока надеждност. Кранът се захранва с трифазно напрежение 380 V и честота 50 Hz. По желание на клиента е възможна доставката на кранове за други честоти и напрежение на елзахранващата мрежа.

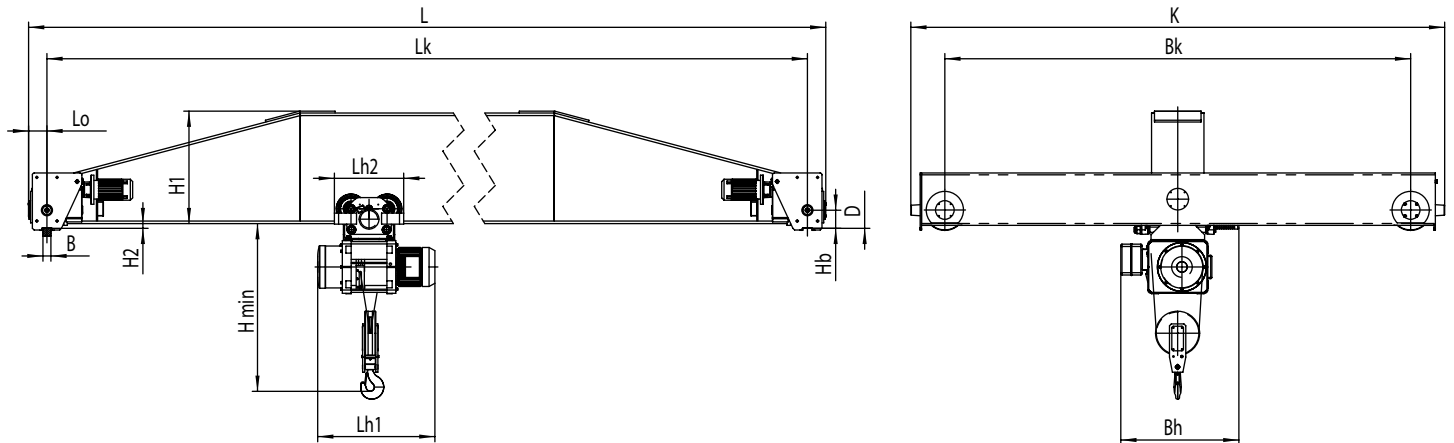
### **Управление**

Кранът се управлява от пода посредством висящ пулт или радиоуправление.

По договаряне между производителя и клиента може да се произвеждат кранове със светъл отвор Lk, различен от посочения в таблицата с данни.



**БАЛКАНСКО  
ЕХО**



## ТЕХНИЧЕСКИ ДАННИ

Товароподемност, t	Отвор Lk / Пълна дължина L, m	База Bk, m	Височина на подъем H, m	Hmin, mm	B, mm	D, mm	H1, mm	H2, mm	K, mm	Sk, mm
1	4.5 / 4.73 ... 25.5 / 25.73	1.65 ... 4.5	6 ... 42	890 ... 1000	40	Ø160	370 ... 850	50	2080 ... 4930	145
2	4.5 / 4.73 ... 25.5 / 25.73	1.65 ... 4.5	5.5 ... 39	1070 ... 1220	40	Ø160	370 ... 850	50	2080 ... 4930	145
3.2	4.5 / 4.73 ... 25.5 / 25.77	1.65 ... 4.5	5.5 ... 38	1140 ... 1290	40; 50	Ø160; Ø200	370 ... 950	50	2080 ... 4970	145; 180
5	4.5 / 4.73 ... 25.5 / 25.77	1.65 ... 4.5	4.5 ... 35	1390 ... 1630	40; 50	Ø160; Ø200	370 ... 1050	50	2080 ... 4970	145; 180
6.3	4.5 / 4.73 ... 25.5 / 25.77	1.65 ... 4.5	6 ... 12.5	1095 ... 1170	40; 50	Ø160; Ø200	370 ... 1050	50	2080 ... 4970	145; 180
8	4.5 / 4.77 ... 24.0 / 24.27	2.15 ... 4.0	8 ... 35	1650	50	Ø200; Ø250	370 ... 1050	50	2620 ... 4520	180 ... 155
10	4.5 / 4.77 ... 24.0 / 24.27	2.15 ... 4.0	5.5 ... 11.5	1500	50	Ø200; Ø250	370 ... 1050	50	2620 ... 4520	180 ... 155
12.5	4.5 / 4.77 ... 22.5 / 22.82	2.6 ... 4.0	8.5 ... 17.5	1653	50; 60	Ø250; Ø315	390 ... 1050	50; 70	3120 ... 4580	155
16	4.5 / 4.82 ... 19.5 / 19.82	2.6 ... 4.0	8.5 ... 17.5	1653	60	Ø315	500 ... 1050	70	3180 ... 4580	155

## КРАН МОСТОВ ДВУГРЕДОВ



Крановете са предназначени за нормален режима на работа група К3 по БДС 16570-86 при температура на околната среда от  $-25^{\circ}\text{C}$  до  $+40^{\circ}\text{C}$  и относителна влажност на въздуха не повече от 80% при  $+20^{\circ}\text{C} \pm 5^{\circ}\text{C}$ . Конструкцията на крана е съобразена с DIN15018.

Крановете се произвеждат в общопромислено изпълнение, а също така и за работа във взривоопасна среда, за транспортиране на отровни, взриво- и огнеопасни вещества, а също така и разтопен метал.

Използват се в открити и закрити складове, железопътни товаро – разтоварни гари, на производствени площадки.

Модулната конструкция на мостовия двугредов кран с товароподемност от 5 до 25 т, със светъл отвор от 10,5 до 24 м включва следните основни компоненти:

### **Кранова количка с въжен стационарен електротелфер, серия "Т" или „МТ”**

Тръбна или заварена конструкция, задвижвана от една или две моторредукторни групи.

### **Носеща греда**

Конструкцията на носещата греда с двойно Т-образно или кутиеобразно сечение, зависи от товароподемността на крана и неговия светъл отвор. Разглобяемото фланцово съединение с челните греди облекчава транспорта на крана и монтажа му на обекта.

### **Челни греди**

Челните греди са с кутиеобразно сечение и вградени в тях блок ходови колела. Отличават се с оригинална конструкция, позволяваща висока степен на унификация.

### **Ходови колела**

Стоманените, ребордни ходови колела гарантират минимално съпротивление за предвижване и дълговечност на подкрановите релси. Ходовите колела са приспособени за релси с ширина на главата от 40 до 70 мм. Закрепените към блока на ходовите колела гумено-метални буфери имат висока енергопоглъщаемост.



## Механизъм за придвижване на крана

Придвижването на крана се осъществява от задвижващите ходовите колела е мотор - редукторни групи. Електро-двигателите са асинхронни, конуснороторни, с вградена спирачка. Скоростта на придвижване на крана е от 10 до 50 м/мин. По желание на клиента, движенията могат да се управляват честотно.

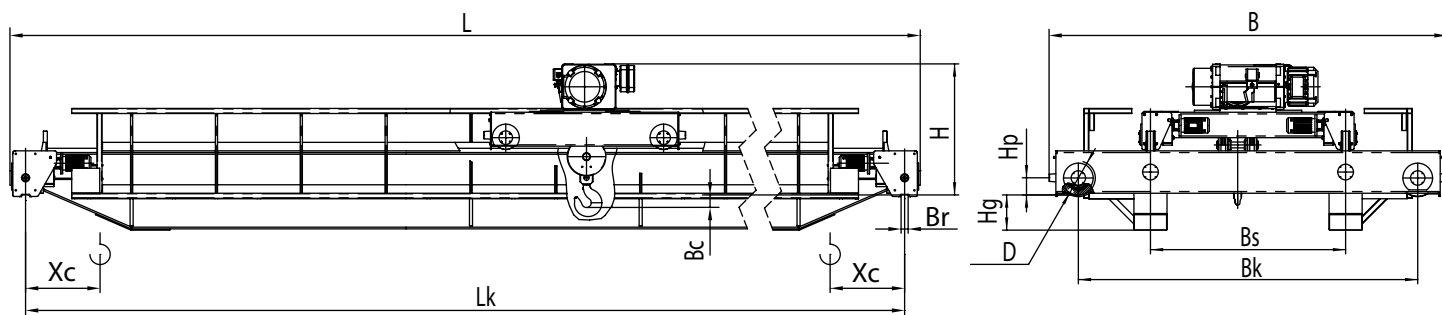
## Електрооборудване

Ел. таблото за управление е закрепено към металоконструкцията на крана и осигурява удобно обслужване. Контактната схема на управление на механизмите на крана, осигурява висока надеждност. Кранът се захранва с трифазно напрежение 380 V и честота 50 Hz. По желание на клиента е възможна доставката на кранове за други честоти и напрежение на елзахранващата мрежа.

## Управление

Кранът се управлява от пода посредством висящ пулт, радиоуправление или от кабина.

По договаряне между производителя и клиента може да се произведат кранове със светъл отвор Lk и товароподемност Q, различни от посочените в таблицата с данни.



## ТЕХНИЧЕСКИ ДАННИ

Товароподемност, t	Отвор Lk / Пълна дължина L, m	База Bk, m	Височина на подем H, m	B, mm	D, mm	H, mm	Hp, mm	Hg, mm	Br, mm	Bc, mm	Xc, mm
5	10.5 / 10.77... 24.0 / 24.27	2.6 ... 4.0	4.5 ... 35	3070 ... 4520	Ø200; Ø250	1085 ... 1450	180; 155	170 ... 630	50	210 ... 100	1000 ... 1200
8	10.5 / 10.77... 24.0 / 24.32	2.6 ... 4.0	8.0 ... 35	3120 ... 4580	Ø250; Ø315	1350 ... 1450	155	130 ... 750	50; 60	300 ... 200	1000 ... 1200
10	10.5 / 10.77... 24.0 / 24.32	2.6 ... 4.0	5.5 ... 11.5	3120 ... 4580	Ø250; Ø315	1350 ... 1450	155	130 ... 750	50; 60	300 ... 200	1000 ... 1200
12.5	10.5 / 10.82... 24.0 / 24.38	2.6 ... 4.0	8.5 ... 17.5	3180 ... 4690	Ø315; Ø400	1450 ... 1560	155; 200	130 ... 1000	60; 70	230 ... 170	1300
16	10.5 / 10.82... 24.0 / 24.38	2.6 ... 4.0	8.5 ... 17.5	3180 ... 4690	Ø315; Ø400	1450 ... 1560	155; 200	200 ... 850	60; 70	230 ... 170	1300
20	10.5 / 10.88... 24.0 / 24.38	2.6 ... 4.0	8.5 ... 17.5	3290 ... 4690	Ø400	1560	200	200 ... 850	70	170	1300
25	10.5 / 10.88... 22.5 / 22.88	2.6 ... 4.0	8.5 ... 17.5	3290 ... 4690	Ø400	1560	200	330 ... 730	70	170	1300

## ПРОИЗВЕЖДАМЕ ОЩЕ

### **Т - възени електротелфери**

Въжените електротелфери серия Т са най-известните и най-продаваните електротелфери в света. Произведени са повече от 1 800 000 бройки, които са реализирани в над 40 страни. Основните им преимущества са: висока надежност, дълговечност, простота на обслужване. Тези преимущества в съчетание с богатия спектър от товароподемности, скорости на подъем и на придвижване, конструктивни изпълнения, възможност за експлоатация в различни режими, правят електротелферите от тази серия предпочитани пред останалите изпълнения, независимо от 30 годишната им история.

### **МТ - възени електротелфери**

Въжените електротелфери серия МТ са наследници на най-популярната в света серия възени електротелфери Т. Съхранявайки основните технически параметри, благодарение използването на нова конструкция тяло, съвременни стоманени възета, куки и др., предоставяме на своите клиенти серия електротелфери с много по-големи възможности като товароподемност, скорост на подъем и скорост на придвижване. Това разкрива нови възможности за по-ефективна експлоатация на нашите изделия.

### **ВТ - взривозащитени възени електротелфери**

Базирана на основните конструктивни решения на електротелфери серия Т и съхранявайки нейните технически показатели, серията взривозащитени електротелфери ВТ, е предназначена за работа в потенциално взривоопасна среда.

Електрооборудването, комплектуващо тези изделия, като: електродвигатели, табло с електроапаратура, пулт за управление, крайни изключватели и др. е изпълнено в така нареченото „взривонепроницаемо изпълнение”, с маркировка: (Ex) d IIB T5 и (Ex) d IIC T5.

### **ВМТ - взривозащитени възени електротелфери**

Въжените електротелфери серия ВМТ са базирани на основните технически решения използвани в сериите ВТ и МТ. Основавайки се на по-високите технически параметри на серия МТ и доказаните в серия ВТ технически решения касаещи взривната защита, получаваме взривозащитен възен електротелфер с много по-добри експлоатационни показатели, като товароподемност, скорост на подъем и скорост на придвижване. Електрооборудването е идентично на серия ВТ, което обуславя и идентичността на взривозащитеното изпълнение и маркировка: (Ex) d IIB T5 и (Ex) d IIC T5.

### **Асинхронни електродвигатели**

1. С вградени спирачки, за главен подъем на възени и верижни електротелфери и други ходови механизми - от 0.75 до 30 kW. Възможност за взривозащитено изпълнение.
2. С вградени спирачки, за ходови механизми на възени и верижни електротелфери и други подечни механизми - от 0.12 - до 3 kW . Възможност за взривозащитено изпълнение.
3. Електродвигатели с общо предназначение, изпълнения IM B3, IM B5, IM B35, IM B14 и др., с и без вградена спирачка - от 0.55 до 37 kW.

### **Кранови компоненти**

1. Редуктори и моторредукторни групи - предназначени за задвижване на ходовите механизми на мостови кранове и други товароподемни съоръжения. Разполагат с богата гама изходящи обороти и моменти. Задвижвани са от електродвигатели с вградени конусни спирачки. Възможност за взривозащитено изпълнение.
2. Челни греди за стоящи мостови кранове - диаметри на ходовите колела от 160 до 400 мм, натоварвания на ходово колело от 4000 до 19500 кг, скорости на придвижване от 8 до 32 м/мин. Възможност за взривозащитено изпълнение.
3. Кабелни колички - предназначени за носене на хранващи и оперативни кабели на мостови кранове. Изпълнения за движение по профил или изпънато стоманено въже. Възможност за взривозащитено изпълнение.



**БАЛКАНСКО  
ЕХО**



**“БАЛКАНСКО ЕХО” ЕООД**  
България  
5460, с. Кръвеник  
общ. Севлиево, област Габрово  
тел.: 067302 220, факс: 067302 375  
e-mail: [balkanskoecho@abv.bg](mailto:balkanskoecho@abv.bg)

**[www.balkanskoecho.com](http://www.balkanskoecho.com)**