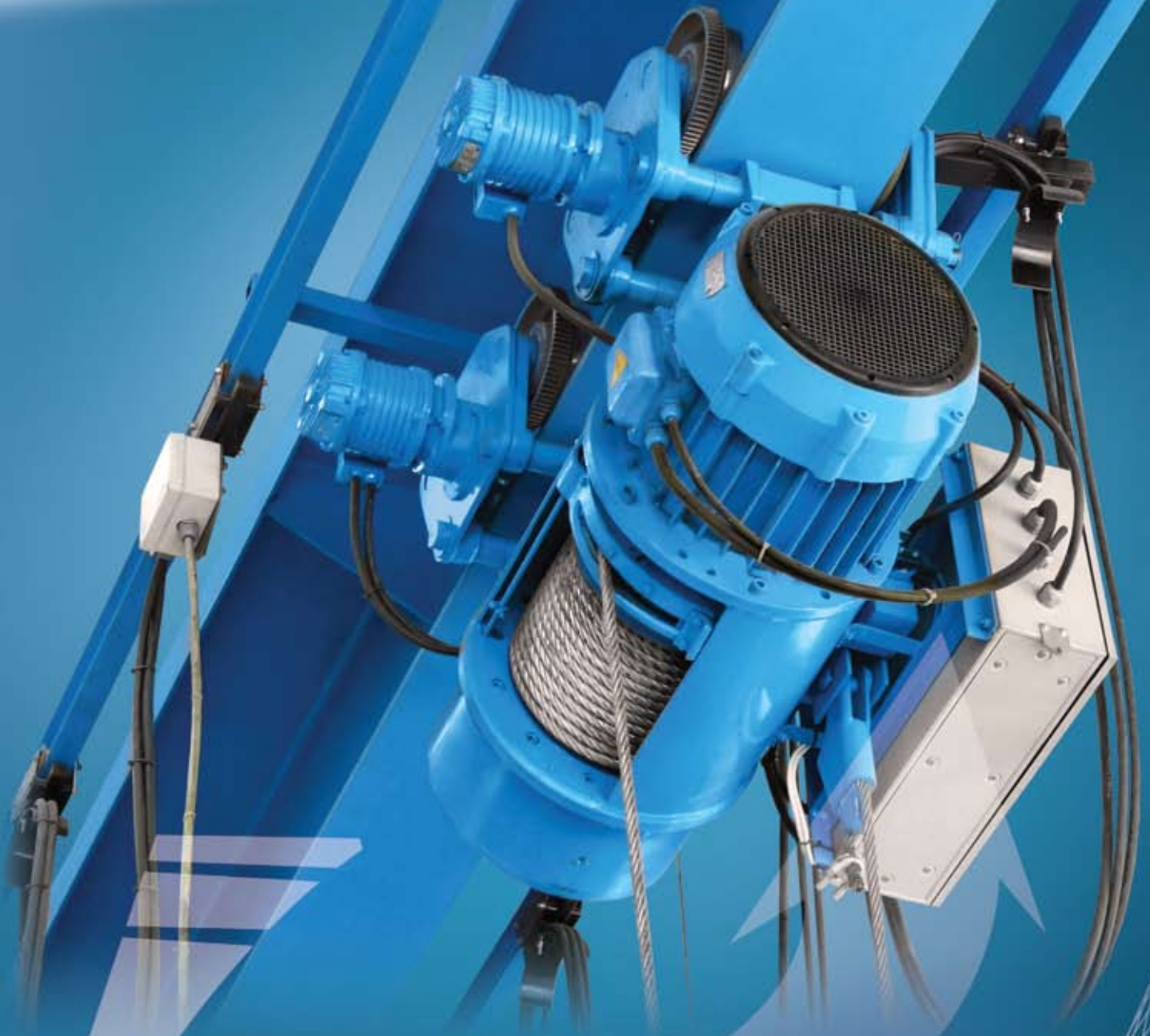




BALKANSKO ECHO

BULHARSKO

VÝROBA ELEKTRICKÝCH
KLADKOSTROJŮ, ELEKTRICKÝCH
MOTORŮ, JEŘÁBŮ A
JEŘÁBOVÝCH KOMPONENTŮ



**KATALOG
JEŘÁBŮ**

www.balkanskoecho.com

CERTIFIKACE



BALKANSKO ECHO





FIRMA

Vážení klienti, kolegové a přátelé,

Představujeme Vám katalog, který obsahuje cenné a užitečné informace o výrobní činnosti a vysoce kvalitní produkce jedné z vedoucích firem na světě na zvednutí stroje do přepravní polohy.

Firma „Balkánsko echo“ je jedinečná svými třemi samostatnými zavody, s celkovou výrobní plochou více než 20000 m², s více než 600 strojů, s více než 550 oddanými a vysoce kvalifikovanými odborníky, díky tomu není závislá na zahraničním a kooperativním zásobování.

Firma projektuje, staví, vyrábí, provádí montáž a servis na:

- elektrické lanové kladkostroje řady “T” a “MT”, s kapacitou do 50 t a výškou zdvihu do 120 m, které se vyznačují výjimečnou spolehlivostí a životností;
- elektrické řetězové kladkostroje, s kapacitou od 0,125 t do 2 t;
- mostové elektrické jeřáby jedno- a dvounosnikové, ovládané z kabiny bez potřeby dalších podpěr přímo od podlahy s nosností až 100 t;
- konzoly pro elektrické jeřáby s nosností od 1 do 10 tun a s délkou ramene 10 m;
- asynchronní jedno a dvourychlostní elektromotory kuželové; s namontovanou brzdou a termální ochranou od 0,12 kW do 30 kW;
- Jednofázové a třífázové asynchronní válcové elektromotory od 0,55 kW do 37 kW;
- Motory s převodovkou k pohánění podvozku pro zvednutí stroje do přepravní polohy;
- omezovače zdvihu pro všechny typy elektrických kladkostrojů, jako i zvednutí stroje do přepravní polohy jeřábů;
- kompletní sortiment náhradních dílů pro všechny produkty.

Všechny firemní výrobky jsou vyráběny celkové průmyslově, v nehořlavém a v nevybušném provedení, mohou se používat v různých klimatických podmínkách, včetně chemicky agresivním prostředí.

Firemní systém řízení a kontroly kvality je certifikován podle ISO 9001:2008 společností TÜV Rheinland.

Naše produkce je certifikována v souladu s požadavky zemí, ve kterých působí.

Do konce roku 2010, firma “Balkánsko echo” vyrobila a realizovala více než 20.000 elektrických kladkostrojů, včetně více než 5000 v nevybušném provedení přes 600 jeřábů a více než 50000 elektromotorů průmyslově v nevybušném provedení.

Produkce “Balkánsko echo” denně prokazují svůj vysoký výkon, bezpečnost a spolehlivost v různých zemích jako jsou Rusko, Kazachstán, Bělorusko, Ukrajina, Slovensko, Turecko, Írán a další. Jako jediný na světě naše výrobky mají záruku 36 měsíců.

Tento katalog je určen k tomu aby vyvolal váš zájem o zařízení, která vyrábíme s obrovskou odpovědností.

Tímto katalogem se obracíme na Vás, naše, a prohlašujeme svou připravenost k výrobě nejlepších produktů pro Vaši výrobu s ujištěním, že vaše volba je nejlepší.

Pro nepřetržitý kontakt s námi, kontaktujte na tel. čísla +35967302220, +359885000555 a +359888223344 nebo nám napište na balkanskoeho@abv.bg.

JAŘÁBY

“Balkánsko echo“ s.r.o. vyrábí četné modifikace podvěsných, mostových a konzolových jeřábů s kapacitou od 0,1 až 50 t. Závod zaujímá dobrou pozici v Bulharsku, Evropské unie a Ruska za jeho potenciál pro výrobu 20 jeřábů měsíčně.

“Balkánsko echo“ s.r.o. je jediným výrobcem v Bulharsku, který vyrábí jeřáby v nevybušném provedení, certifikovány pro použití v Ruské federaci.

PODVĚSNÝ JERÁB JEDNONOSNÍKOVÝ

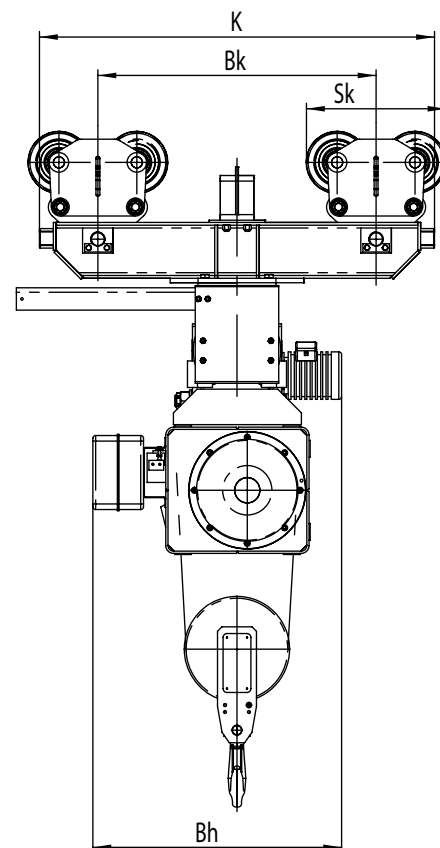
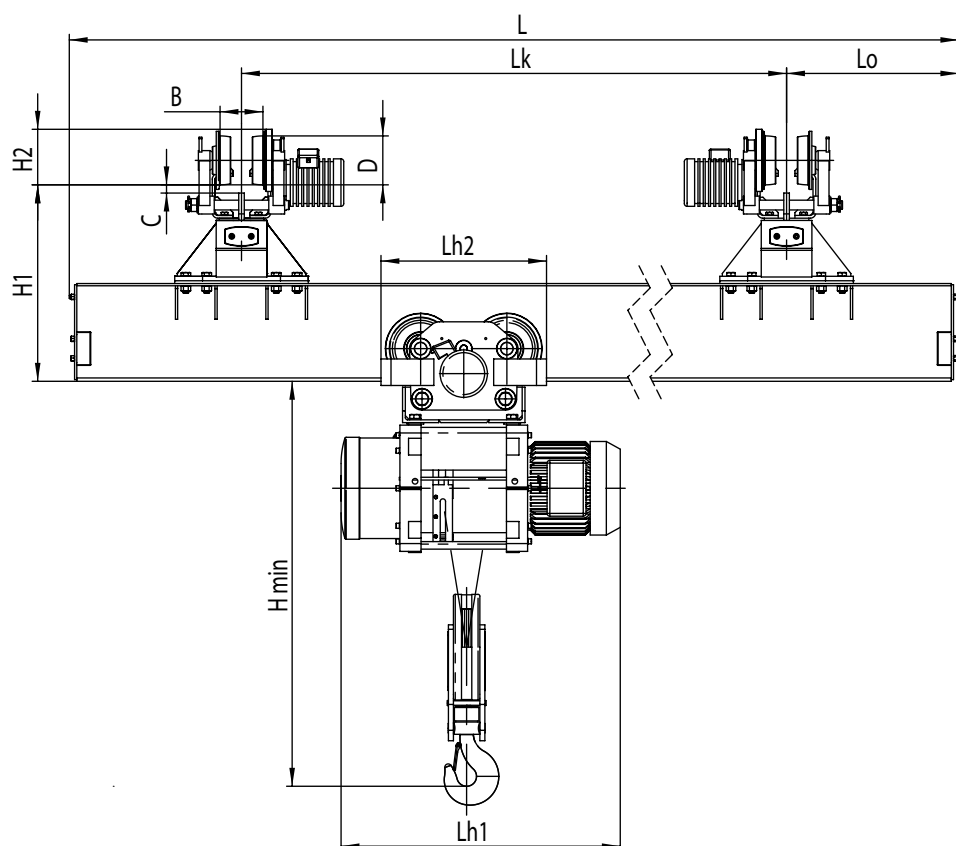


Podvěsný jeřáb jednonosníkový s kladkostrojem je manipulační zařízení pro zvedání a přepravu nákladu v prostoru. Jeřáb je ovládán ze země závěsným tlačítkovým ovladačem na ovládacím panelu nebo dálkovým rádiovým ovladačem.

Jeřáb je určen pro normální pracovní skupiny K3-K6 BDS 16570-86 při teplotě okolí od -25°C až $+40^{\circ}\text{C}$ a relativní vlhkosti nejvýše 80% při $+20^{\circ}\text{C} \pm 5^{\circ}\text{C}$. Konstrukce jeřábu je v souladu s DIN15018.

Jeřáby jsou vyráběny celkově v průmyslovém provedení a také pro práci v prostředí s nebezpečím výbuchu, pro přepravu jedovatých, výbušných a hořlavých látek, jakož i roztaveného kovu.

Na základě dohody mezi výrobcem a zákazníkem, jeřáby se stavebním otvorem L_k a kapacitou Q , mohou být vyrobeny s jinými údaji, než na uvedené v tabulce.

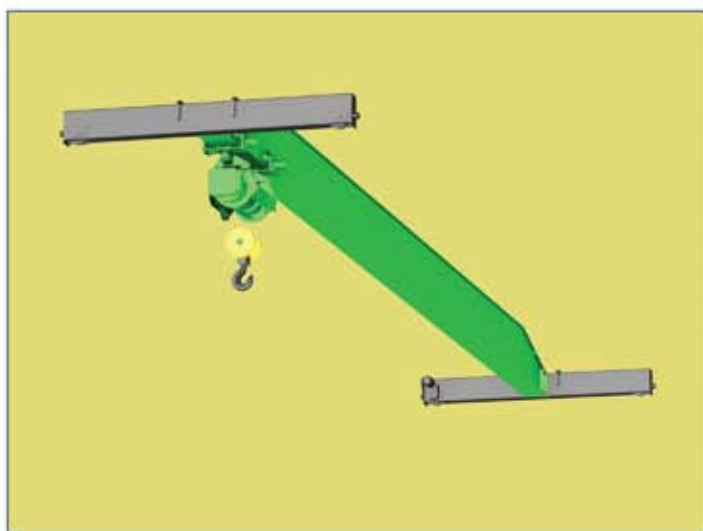




TECHNICKÉ ÚDAJE

Nos- nost, t	Otvor Lk Plná délka L, m	Základ Bk, m	Výška zdvíhu H, m	H min, mm	B, mm	C, mm	D, mm	H1, mm	H2, mm	K, mm	Sk, mm
1	3 / 4.2 ... 25.5 / 27.9	1.0 ... 3.5	6 ... 42	890 ... 1000	110 ... 300	33; 42	Ø120; Ø175	550 ... 1150	140; 200	1400 ... 4000	387; 503
2	3 / 4.2 ... 25.5 / 27.9	1.0 ... 3.5	5.5 ... 39	1070 ... 1220	130 ... 300	42	Ø175	600 ... 1250	200	1400 ... 4000	503
3.2	3 / 4.2 ... 25.5 / 27.9	1.0 ... 3.5	5.5 ... 38	1140 ... 1290	130 ... 300	30; 42	Ø175; Ø210	600 ... 1450	200; 230	1400 ... 4000	503; 563
5	3 / 4.2 ... 25.5 / 27.9	1.0 ... 3.5	4.5 ... 35	1390 ... 1630	130 ... 300	30; 42	Ø175; Ø210	600 ... 1650	200; 230	1400 ... 4000	503; 563
6.3	3 / 4.2 ... 25.5 / 27.9	1.0 ... 3.5	6 ... 12.5	1095 ... 1170	130 ... 300	30; 42	Ø175; Ø210	650 ... 1700	200; 230	1400 ... 4000	503; 563
8	3 / 4.2 ... 24 / 26.4	1.0 ... 3.5	8 ... 35	1650	150 ... 300	30; 35	Ø210; Ø250	700 ... 2000	230; 275	1450 ... 4200	563; 680
10	3 / 4.2 ... 24 / 26.4	1.0 ... 3.5	5.5 ... 11.5	1500	150 ... 300	30; 35	Ø210; Ø250	750 ... 2100	230; 275	1450 ... 4200	563; 680
12.5	3 / 4.2 ... 22 / 24.4	1.0 ... 3.5	8.5 ... 17.5	1650	150 ... 300	35	Ø250	800 ... 2200	275	1600 ... 4200	680
16	3 / 4.2 ... 19.5 / 21.9	1.0 ... 3.0	8.5 ... 17.5	1650	150 ... 300	35	Ø250	900 ... 1850	275	1600 ... 3700	680

MOSTOVÝ JEŘÁB JEDNONOSNÍKOVÝ



MOSTOVÝ JEŘÁB JEDNONOSNÍKOVÝ

Jeřáby jsou určeny pro normální provoz K3-K6 skupina BDS 16570-86 při teplotě okolí od -25°C až $+40^{\circ}\text{C}$ a relativní vlhkosti nejvýše 80% při $+20^{\circ}\text{C} \pm 5^{\circ}\text{C}$. Konstrukce jeřábu je v souladu s DIN15018.

Jeřáby jsou vyráběny celkově v průmyslovém provedení a také pro práci v prostředí s nebezpečím výbuchu, pro přepravu jedovatých, výbušných a hořlavých látek, jakož i roztaveného kovu.

Modulární konstrukce mostového jeřábu jednonosníkového c nosnost jeřábu od 1 do 16 tun, se stavebným otvorem - 4,5 až 25,5 m zahrnuje následující komponenty:

Elektrické lanové kladkostroje, série "T" nebo "MT"

Tyto kladkostroje jsou vysoce kvalitní, spolehlivé v provozu, s minimální vahou a větší údržbou. Jsou známé a vyhledávané ve více než 50 zemích po celém světě.

Nosník

Konstrukce nosníků s dvojitým T-tvarováním nebo části skříňového tvarování je závislá na zatížení jeřábů a jeho stavebního otvoru. Demontování spojovací příruby s předními nosíky usnadňuje přepravu jeřábů a jeho instalace na místě.

Přední nosíky

Přední nosíky jsou ve tvaru skříňe a s vestavěnými podvozky navigačních kol. Vyznačují se s originální konstrukcí, která umožňuje vysoký stupeň unifikace.

Hnací kola

Ocelové okraje hnacích kola zajistí minimální odpor pohybu a dlouhou životnost jeřábových kolejnic. Kola jsou určeny pro šířku dráhy hlavy 40 - 70 mm. Blokované pryžované a kovové nárazníky zápalníku kolo jsou s vysokou absorbcí energie.

Mechanismus pro pohyb jeřábu

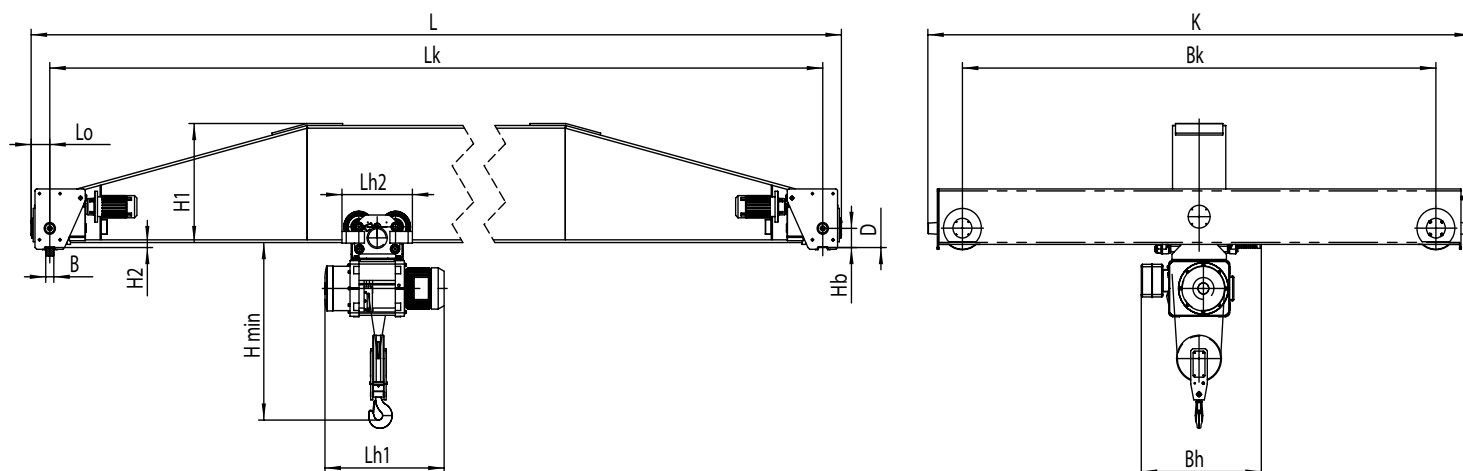
Pohyb jeřábu probíhá řízením oběžného kola se skupinami převodových motorů. Elektrické motory jsou asynchronní, s kónickým rotorem a vestavěnou brzdou. Rychlost jízdy jeřábu je 10 až 50 m / min. Dle přání zákazníka, přesuny lze ovládat frekvenčně. 10 až 50 m / min. Můžete ovládat pohyby frekvence. Na přání zákazníka, je možné pohyby ovládat frekvencí.

Elektrovybavení

Elektrický ovládací panel je připojen ke kovové konstrukce jeřábu a snadno se obsluhuje. Stykače systému řízení mechanismu jeřábu zajišťují vysokou spolehlivost. Jeřáb je napájen třífázovým napětím 380 V a frekvencí 50 Hz. Zákazník si může objednat dodávky jeřábů s jinou frekvencí a napětí v elektrickém napájení.

Řízení

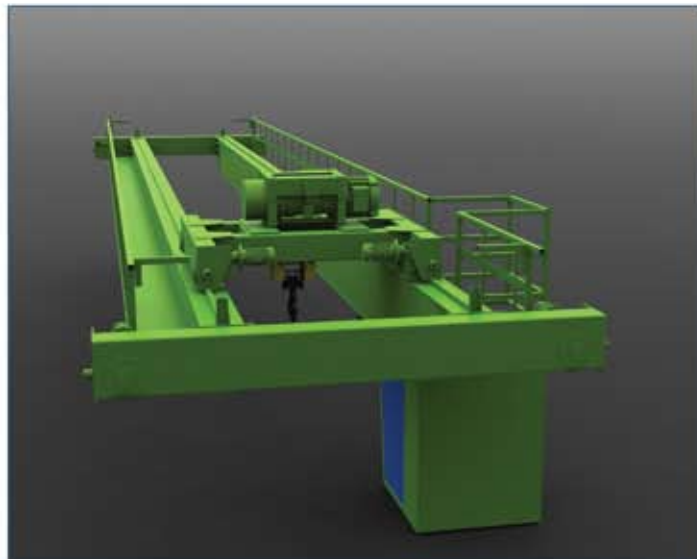
Jeřáb je ovládán ze země závěsným tlačítkovým ovladačem na ovládacím panelu nebo dálkovým rádiovým ovladačem. Na základě dohody mezi výrobcem a zákazníkem, jeřáby se stavebným otvorem Lk a kapacitou Q, mohou být vyrobeny s jinými údaji, než na uvedené v tabulce.



TECHNICKÉ ÚDAJE

Nosnost, t	Otvor Lk Plná délka L, m	Základ Bk, m	Výška zdvihu H, m	H min, mm	B, mm	D, mm	H1, mm	H2, mm	K, mm	Sk, mm
1	4.5 / 4.73 ... 25.5 / 25.73	1.65 ... 4.5	6 ... 42	890 ... 1000	40	Ø160	370 ... 850	50	2080 ... 4930	145
2	4.5 / 4.73 ... 25.5 / 25.73	1.65 ... 4.5	5.5 ... 39	1070 ... 1220	40	Ø160	370 ... 850	50	2080 ... 4930	145
3.2	4.5 / 4.73 ... 25.5 / 25.77	1.65 ... 4.5	5.5 ... 38	1140 ... 1290	40; 50	Ø160; Ø200	370 ... 950	50	2080 ... 4970	145; 180
5	4.5 / 4.73 ... 25.5 / 25.77	1.65 ... 4.5	4.5 ... 35	1390 ... 1630	40; 50	Ø160; Ø200	370 ... 1050	50	2080 ... 4970	145; 180
6.3	4.5 / 4.73 ... 25.5 / 25.77	1.65 ... 4.5	6 ... 12.5	1095 ... 1170	40; 50	Ø160; Ø200	370 ... 1050	50	2080 ... 4970	145; 180
8	4.5 / 4.77 ... 24.0 / 24.27	2.15 ... 4.0	8 ... 35	1650	50	Ø200; Ø250	370 ... 1050	50	2620 ... 4520	180 ... 155
10	4.5 / 4.77 ... 24.0 / 24.27	2.15 ... 4.0	5.5 ... 11.5	1500	50	Ø200; Ø250	370 ... 1050	50	2620 ... 4520	180 ... 155
12.5	4.5 / 4.77 ... 22.5 / 22.82	2.6 ... 4.0	8.5 ... 17.5	1653	50; 60	Ø250; Ø315	390 ... 1050	50; 70	3120 ... 4580	155
16	4.5 / 4.82 ... 19.5 / 19.82	2.6 ... 4.0	8.5 ... 17.5	1653	60	Ø315	500 ... 1050	70	3180 ... 4580	155

MOSTOVÝ JEŘÁB DVOUNOSNÍKOVÝ



Jeřáby jsou určeny pro normální provoz skupina K3 BDS 16570-86 při teplotě okolí od -25°C až $+40^{\circ}\text{C}$ a relativní vlhkosti nejvýše 80% při $+20^{\circ}\text{C} \pm 5^{\circ}\text{C}$. Konstrukce jeřábu je v souladu se standardem DIN15018.

Jeřáby jsou vyráběny celkově v průmyslovém provedení a také pro práci v prostředí s nebezpečím výbuchu, pro přepravu jedovatých, výbušných a hořlavých látek, jakož i roztaveného kovu.

Používají se ve vnitřních i vnějších skladech, v nakládacích odbavovacích rampách železničních stanic, na místech pro výrobní provoz.

Modulární konstrukce mostového jeřábu jednonosníkového c nosnost jeřábu od 1 do 16 tun, se stavebným otvorem - 4,5 až 25,5 m zahrnuje následující komponenty:

Vozík Jeřábů s "T" s pevným elektrickým lanovým kladkostrojem, série "T" nebo "MT"

Potrubi nebo svařovaná konstrukce, poháněná jedním nebo dvěma motory s převodovkou.

Nosník

Konstrukce nosníků s dvojitým T-tvarováním nebo části skříňového tvarování je závislá na zatížení jeřábů a jeho stavebního otvoru. Demontování spojovací příruby s předními nosíky usnadňuje přepravu jeřábů a jeho instalace na místě.

Přední nosíky

Přední nosíky jsou ve tvaru skříňe a s vestavěnými podvozky navigačních kol. Vyznačují se s originální konstrukci, která umožňuje vysoký stupeň unifikace.

Hnací kola

Ocelové okraje hnacích kola zajistí minimální odpor pohybu a dlouhou životnost jeřábových kolejnic. Kola jsou určeny pro šířka dráhy hlavy 40 - 70 mm. Blokování pryžované a kovové nárazníky zápalníku kolo jsou s vysokou absorbcí energie.



Mechanismus pro pohyb jeřábu

Pohyb jeřábu probíhá řízením oběžného kola se skupinami převodových motorů. Elektrické motory jsou asynchronní, s kónickým rotorem a vestavěnou brzdou. Rychlost jízdy jeřábu je 10 až 50 m / min. Dle přání zákazníka, přesuny lze ovládat frekvenčně. 10 až 50 m / min. Můžete ovládat pohyby frekvence. Na přání zákazníka, je možné pohyby ovládat frekvencí.

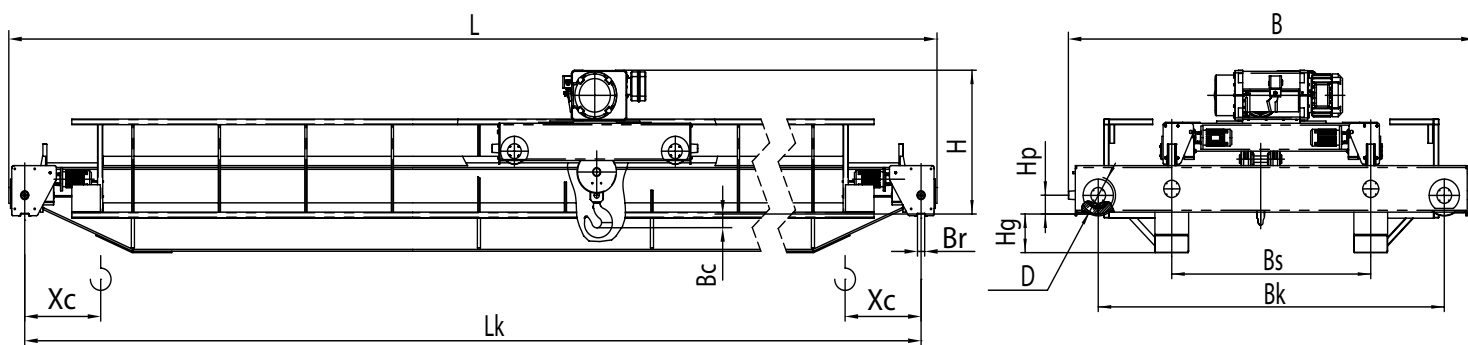
Elektrovybavení

Elektrický ovládací panel je připojen ke kovové konstrukce jeřábu a snadno se obsluhuje. Stykače systému řízení mechanismu jeřábu zajišťují vysokou spolehlivost. Jeřáb je napájen třífázovým napětím 380 V a frekvencí 50 Hz. Zákazník si může objednat dodávky jeřábů s jinou frekvencí a napětí v elektrickém napájení.

Řízení

Jeřáb je ovládán ze země závěsným tlačítkovým ovladačem na ovládacím panelu nebo dálkovým rádiovým ovladačem.

Na základě dohody mezi výrobcem a zákazníkem, jeřáby se stavebním otvorem Lk a kapacitou Q, mohou být vyrobeny s jinými údaji, než na uvedené v tabulce.



TECHNICKÉ ÚDAJE

Nosnost, t	Otvor Lk Plná délka L, m	Základ Bk, m	Výška zdvíhu H, m	B, mm	D, mm	H, mm	Hp, mm	Hg, mm	Br, mm	Bc, mm	Xc, mm
5	10.5 / 10.77... 24.0 / 24.27	2.6 ... 4.0	4.5 ... 35	3070 ... 4520	Ø200; Ø250	1085 ... 1450	180; 155	170 ... 630	50	210 ... 100	1000 ... 1200
8	10.5 / 10.77... 24.0 / 24.32	2.6 ... 4.0	8.0 ... 35	3120 ... 4580	Ø250; Ø315	1350 ... 1450	155	130 ... 750	50; 60	300 ... 200	1000 ... 1200
10	10.5 / 10.77... 24.0 / 24.32	2.6 ... 4.0	5.5 ... 11.5	3120 ... 4580	Ø250; Ø315	1350 ... 1450	155	130 ... 750	50; 60	300 ... 200	1000 ... 1200
12.5	10.5 / 10.82... 24.0 / 24.38	2.6 ... 4.0	8.5 ... 17.5	3180 ... 4690	Ø315; Ø400	1450 ... 1560	155; 200	130 ... 1000	60; 70	230 ... 170	1300
16	10.5 / 10.82... 24.0 / 24.38	2.6 ... 4.0	8.5 ... 17.5	3180 ... 4690	Ø315; Ø400	1450 ... 1560	155; 200	200 ... 850	60; 70	230 ... 170	1300
20	10.5 / 10.88... 24.0 / 24.38	2.6 ... 4.0	8.5 ... 17.5	3290 ... 4690	Ø400	1560	200	200 ... 850	70	170	1300
25	10.5 / 10.88... 22.5 / 22.88	2.6 ... 4.0	8.5 ... 17.5	3290 ... 4690	Ø400	1560	200	330 ... 730	70	170	1300

VYRÁBÍME TAKÉ:

T - LANOVÉ ELEKTRICKÉ KLDKOSTROJE

Elektrické lanové kladkostroje řady T jsou dobře známé a nejprodávanejší elektrické kladkostroje ve světě. Vyrobeny jsou více než 1,8 milionu kusů, které jsou realizované ve více než 40 zemích. Jejich hlavní přednosti jsou: vysoká spolehlivost, trvanlivost, snadná údržba. Tyto výhody, v kombinaci se širokým spektrem zatížení, rychlosti zdvihu a pojezdu, strukturální výkony, schopnost pracovat v různých režimech, dává této sérii elektrických kladkostrojů přednost před ostatními provedeními, bez ohledu na 30 let své historie.

MT - ELEKTRICKÉ LANOVÉ KLDKOSTROJE

Elektrické lanové kladkostroje řady MT jsou potomci nejpoblárnější světové řady elektrických lanových kladkostrojů T. Zachováním základních technických parametrů, prostřednictvím využití nové konstrukce subjektu, na moderní ocelová lana, háky a další, ted svym zákazníkům poskytujeme elektrické lanové kladkostroje s mnohem větší možností jako zatížení, rychlosti zdvihů a rychlosti pohybu. To otevírá nové možnosti pro efektivnější využívání našich produktů.

BT - ELEKTRICKÝ LANOVÝ KLDKOSTROJ V NEVÝBUŠNÉM PROVEDENÍ

Za účelem základních konstrukčních návrhů elektrické řady T a zachování jeho technického výkonu je řada elektrické lanové kladkostroje v nevýbušném provedení BT, určen pro práci v prostředí s nebezpečím výbuchu.

Elektrické zařízení, se skládají z následujících jednotek:

Elektrické motory, motory s elektrickým zařízením, ovládací panel, koncové přepínače a další, jsou splněna v takzvaném "nevýbušném provedení", označením: (Ex) d IIB T5 a (Ex) d IIC T5.

BMT - ELEKTRICKÉ LANOVÉ KLDKOSTROJE V NEVÝBUŠNÉM PROVEDENÍ

Elektrické lanové kladkostroje řady BMT jsou založeny na základním technické řešení používané v řadě BT a MT. Na základě vyšších technických parametrů řady MT a série BT mají technické řešení pro ochranu výbuchu. Dostaly jsme elektrický lanový kladkostroj v nevýbušném provedení s mnohem lepšími výkonnostními ukazateli, jako je kapacita, rychlost zdvihů a rychlost pojezdu. Elektrická zařízení jsou shodná s BT sérií, která určuje totožnost nebezpečí výbuchu a označení: (Ex) d IIB T5 a (Ex), d IIC T5.

ASYNCHRONNÍ ELEKTROMOTORY

1. S namontovanou brzdou, pro hlavní zvedání elektrických lanových a řetězových kladkostrojů a jiné pohybové zařízení - 0,75 - 30 kW. Možnost v nevýbušném provedení.
2. S namontovanou brzdou, a pohybové mechanismy elektrických lanových a řetězových kladkostrojů a jiných zvedacích zařízení - od 0,12 - do 3 kW. Možnost v nevýbušném provedení.
3. Elektromotory, představení IM B3, IM B5, IM B35, IM B14, atd., s pčítomností nebo bez bez zabudované brzdy - od 0,55 do 37 kW.

KOMPONENTY JEŘÁBŮ

1. Převodovky a převodové motory - určená k pohonu tělo jeřábů a dalších zdvihacích zařízení. Mají širokou škálu výstupních rychlostí a časů. Poháněné elektromotory jsou stavěny s kónickými brzdami. Možnost v nevýbušném provedení.
2. Přední nosníky pro stojící jeřáby - průměry běžce od 160 do 400 mm, zatížení od 4000 do 19.500 kg, rychlost pojezdu od 8 až 32 m/min. Možnost nevýbušného provedení.
3. Kabelové vozíky – určených pro přepravu napájecích a ovládacích kabelů pro mostové jeřáby. Provozní provedení s profilem nebo nataženém ocelovým lanem. Možnost v nevýbušném provedení.



**BALKANSKO
ECHO**



„BALKANSKO ECHO“ EOOD

Bulharsko

5460, vesnice Kravenik

Obec Sevlievo, kraj Gabrovo

tel.: +359 67302 220

fax: +359 67302 375

e-mail: balkanskoeho@abv.bg

www.balkanskoecho.com