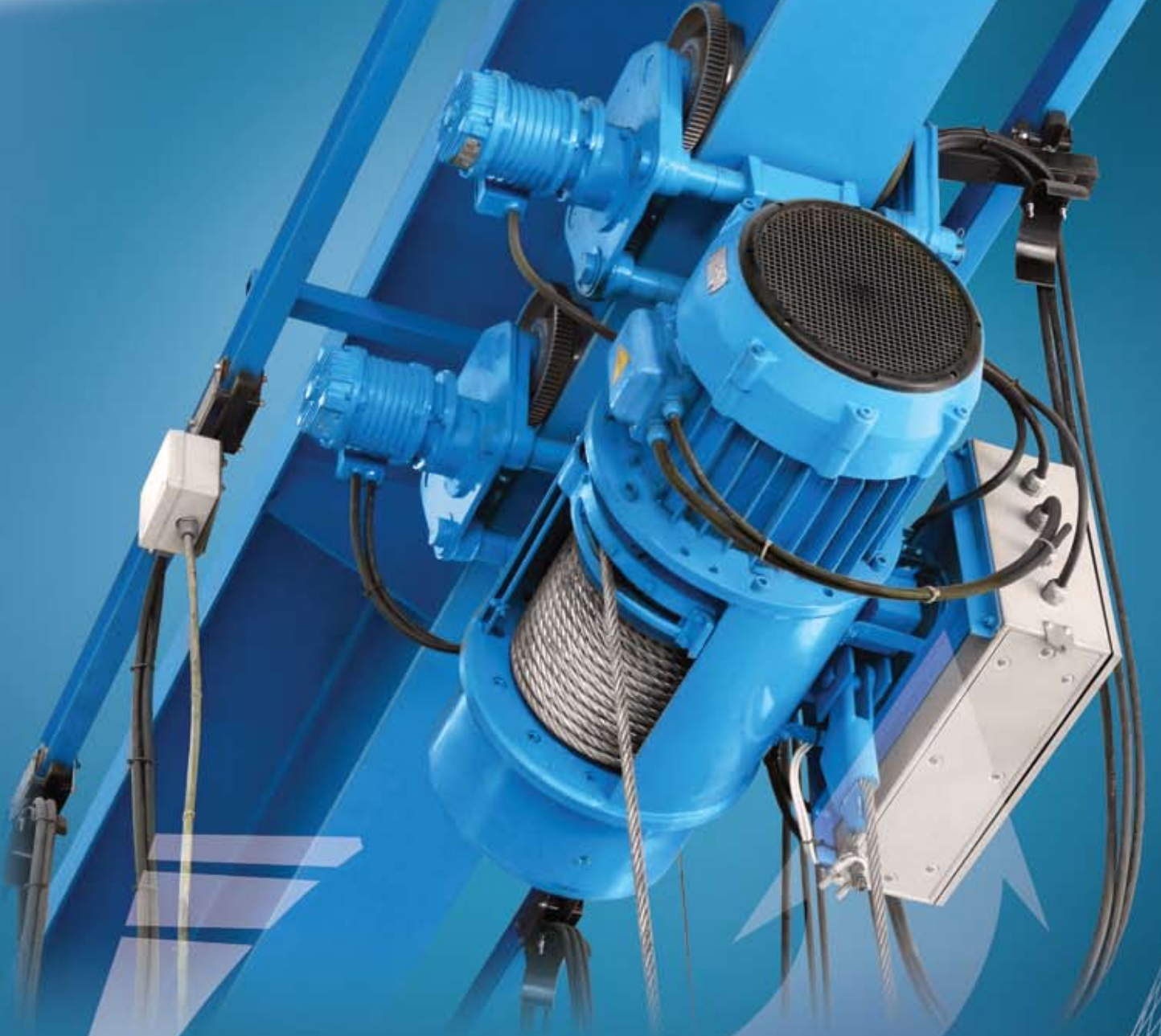




BALKANSKO ECHO

**BULGARISTAN
ELEKTRİKLİ ELEVATÖR,
ELEKTRİKLİ MOTOR,
VINÇLER VE VINÇ UNSURLARI İMALATI**



**KATALOG
YÜK KALDIRMA VINÇLERİ**

www.balkanskoecho.com

SERTIFIKALAR



BALKANSKO ECHO





**BALKANSKO
ECHO**

FIRMA

Değerli müşterilerimiz, meslekdaşlarımız ve dostlarımız,

Dünyada önde gelen kaldırma-taşıma sistemlerine mahsus firmalardan birinin üretimsel faaliyetine ve yüksek kaliteli ürünlerine ilişkin değerli ve faydalı bilgiler içeren kataloğu önünüzdür.

"Balkansko Eho" firması üç, birbirinden özerk ihtisaslaşmış fabrikası ile benzersizdir. Toplam üretimsel alanı 20000 m² üstündedir, 600'den fazla metal işleme makinasına sahiptir, 550'nin üstünde yüksek vasıflı ve firmaya sadık uzmanları ile dış alt yürütücülerden ve kooperatif sevkiyatlardan bağımsız bir firma yapmaktadır.

Firma aşağıdaki ürünleri projelemekte, konstrüe etmekte, üretmekte ve montaj-servis işlerini üstlenmektedir:

- Seri "T" ve "MT" ye mahsus ipli elektrikli elevatörler, yük kaldırma gücü 50 t ve kaldırmanın yüksekliği 120 m olan. Bunlar gayet emniyetli olup dayanıklılığı uzun sürelidir.

- yük kaldırma gücü 0,125 t'dan 2 t'na kadar varan zincirli elektrikli elevatörler,

- kabinden ve yerden idare edilebilen, yük kaldırma gücü 100 t'a kadar varan köprü elektrikli tek ve iki/çift sıralı vinçler,

- konzollü elektrikli vinçler, yük kaldırma gücü 1 t'dan 10 t'a kadar varabilen ve okun uzunluğu 10 m olan,

- asinkronik koni biçimli telferli tek ve iki/çift hızlı elektrikli motorlu, içinde freni bulunan ve ayrıca termik koruması da olan 0,12 kW'tan 30 kW'a kadar,

- asinkronik tek fazlı ve üç fazlı silindirik elektrikli motorları 0,55 kW'tan 37 kW'a kadar;

- yük kaldırma-taşıma sistemlerinin hareket ettirici mekanizmalarını hareket ettiren motor-redüktörler;

- her türden elektrikli elevatörlerin ve vinçli yük kaldırma-taşıma sistemlerinin yük kaldırma gücünü sınırlandırıcılar;

- tüm ürünler yelpazesine mahsus yedek parçalar.

Firmanın bütün ürünleri genel sınaî, yangına dayanıklı ve patlamadan korunan varyantlarda üretilmektedir ve çeşitli iklim şartlarında çalışabilmektedir, bu arada kimyasal açıdan agresif ortamda da çalışabilmektedir.

Firmanın kalite yönetimi ve kontrolü sistemi TÜV Rheinland tarafından verilmiş ISO 9001:2008 Sertifikasına sahiptir.

Firmanın ürünleri, çalıştırıldığı ülkenin istemlerine göre sertifikalandırılmıştır.

"Balkansko Eho" firması 2010 yılının sonuna kadar 20000'den fazla elektrikli elevatörler üretmiştir. Bunlardan 5000'den fazlası patlamadan koruma varyantta, 600'ün üstünde vinç ve 50000'den fazla sıradan ve patlamadan koruma varyantında elektrikli motor olmak üzere.

"Balkansko Eho" firmasının ürünleri her geçen gün yüksek teknolojik vasıflarını, emniyetli çalışmasını birçok ülkede ispat etmektedir. Örneğin Rusya, Kazakistan, Belarus, Ukrayna, Çek Cumhuriyeti, Slovakya, Türkiye, İran ve başka. Bizim ürünlerimizin 36 aylık garantisine dünyada başka üründe ratlanamaz.

Bu katalogla izlenen amaç Sizin, büyük bir sorumlulukla ürettiğimiz ürünlerimize ilgisini uyandırmaktır.

Bu katalogla Size, müşterilerimize hitaben, Sizin üretiminize gerekli olan en uygun ürünü imal etmemizin kararlılığını beyan etmek ve seçiminizin en iyi seçim olacağından Sizi inandırmaktır.

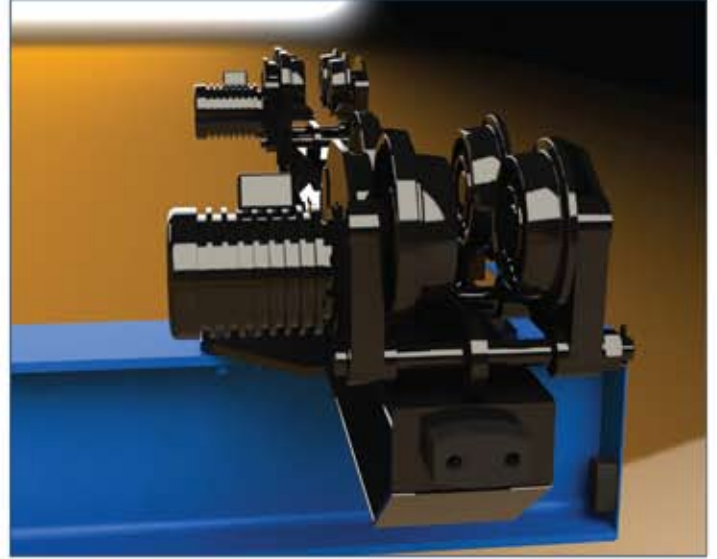
Gece gündüz bizimle irtibata girmek için şu telefonlara başvurunuz +35967302220, +359885000555 ve +359888223344 veya balkanskoeho@abv.bg elektronik postasına yazınız.

YÜK KALDIRMA VINÇLERİ

"Balkansko Eho" firması kapasitesi 0,1'den 50 t'a kadar değişik modifikasyonlu sarkan, köprü ve konzol vinçler üretmektedir. Fabrika, ayda 20 vinç imal etme potansiyeli ile Bulgaristan'da, Avrupa Birliği'nde ve Rusya'da çok iyi bir pozisyona sahiptir.

"Balkansko Eho" EOOD, Rusya federasyonunda çalışmak için sertifikalı patlamadan korunan yük kaldırma vinçlerinin Bulgaristan'da biricik üreticisidir.

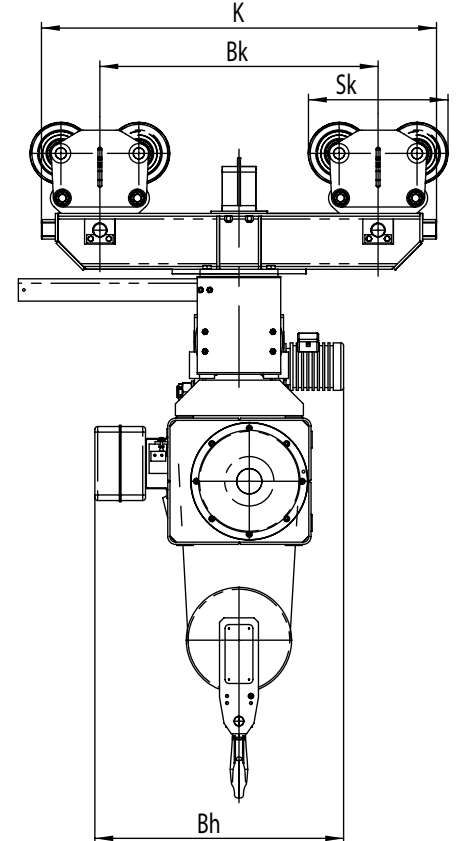
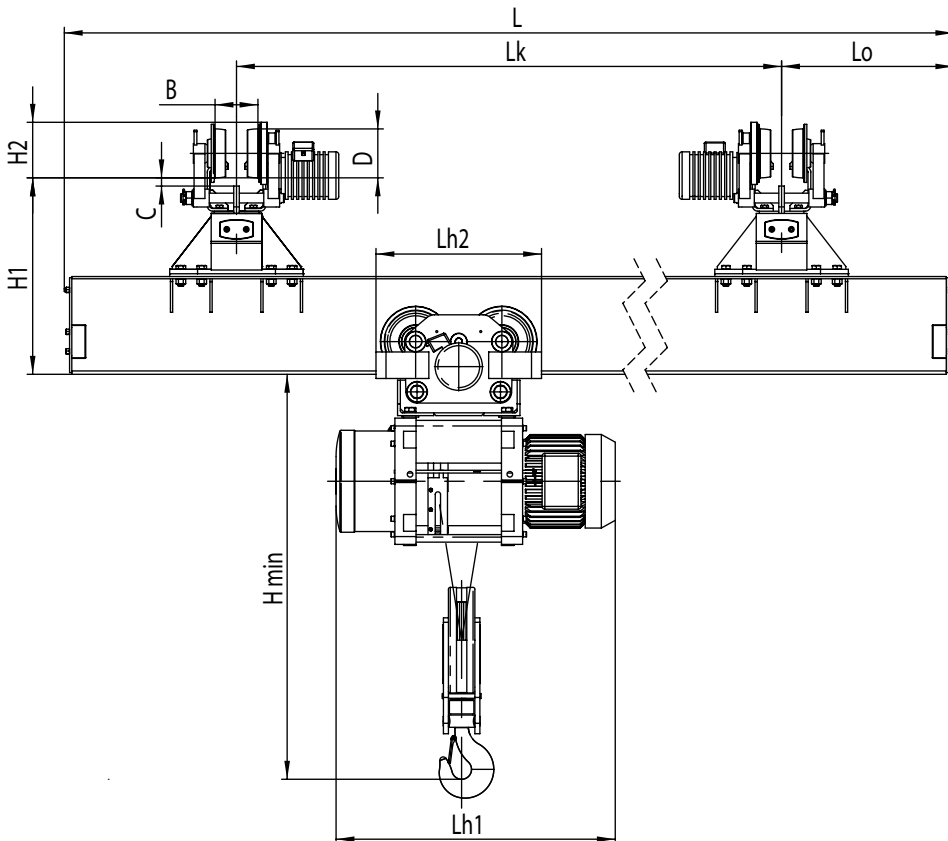
SARKAN TEK KIRIŞLI VINÇ



Elektrikli elevatörlü sarkan tek kirişli vinç alanda yüklerin taşınmasına mahsus yük kaldırma makinasıdır. Vinç sarkmakta olan yönetim pultu/masası veya radyo yönetimi sayesinde idare edilmektedir.

Vinç, BDS 16570-86 standardı gereği normal çalışma rejimi grubu K3-K6'ya aittir, etraftaki ısı derecesinin -25°C dereceden 40°C derecesine kadar ve havanın göreceli nemliliği % 80'den fazla olmamak şartı ile $+20^{\circ}\text{C} \pm 5^{\circ}\text{C}$ derecede olması halinde. Vinçin konstrüksyonu DIN15018 istemlerine uygundur. Vinçler genel sınaî işlerine mahsus binada çalışabildikten başka, patlama tehlikesi olan ortamda da çalışabilmektedir, zehirli, patlayıcı ve yanar maddelerin taşınmasında da ve ayrıca eritilmiş metalin taşınmasında da kullanılabilir.

Üretici ile müşteri arasında anlaşmaya varılarak aydın açısı Lk ve kaldırma yüksekliği H olan, tabloda gösterilen verilerden farklı vinçler de imal edilebilir.



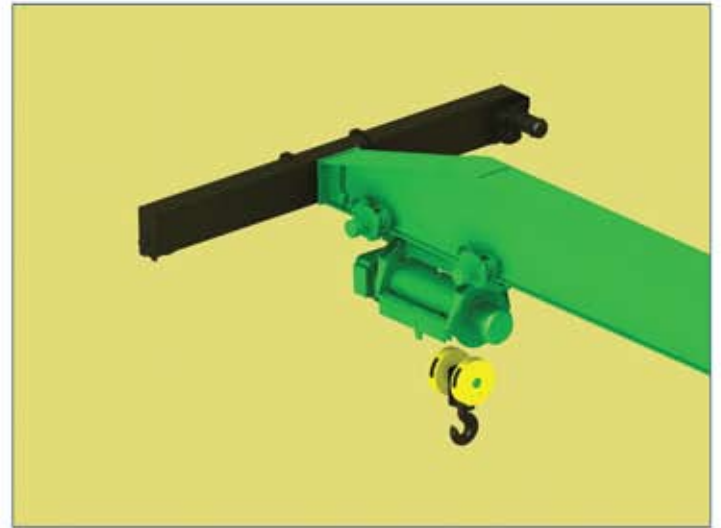
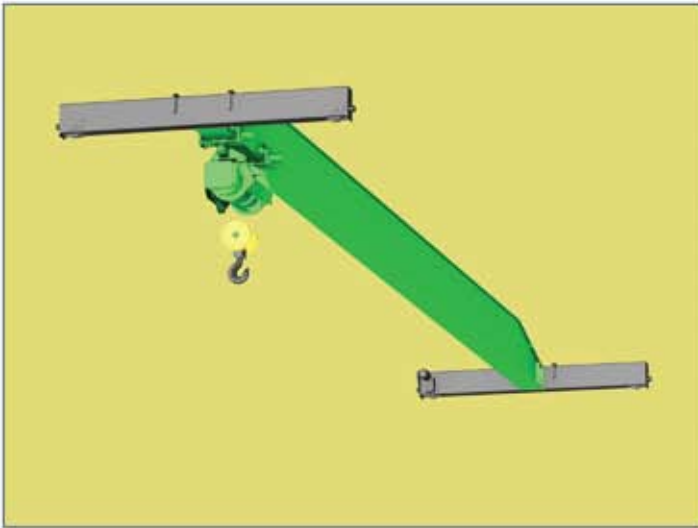


BALKANSKO ECHO

TEKNIK VERILER

Yük kaldırma gücü, t	Açılma Lk/ tam uzunluğu L, m	Üs Bk, m	Kaldırma yüksekliği H, m	Hmin, mm	B, mm	C, mm	D, mm	H1, mm	H2, mm	K, mm	Sk, mm
1	3 / 4.2 ... 25.5 / 27.9	1.0 ... 3.5	6 ... 42	890 ... 1000	110 ... 300	33; 42	Ø120; Ø175	550 ... 1150	140; 200	1400 ... 4000	387; 503
2	3 / 4.2 ... 25.5 / 27.9	1.0 ... 3.5	5.5 ... 39	1070 ... 1220	130 ... 300	42	Ø175	600 ... 1250	200	1400 ... 4000	503
3.2	3 / 4.2 ... 25.5 / 27.9	1.0 ... 3.5	5.5 ... 38	1140 ... 1290	130 ... 300	30; 42	Ø175; Ø210	600 ... 1450	200; 230	1400 ... 4000	503; 563
5	3 / 4.2 ... 25.5 / 27.9	1.0 ... 3.5	4.5 ... 35	1390 ... 1630	130 ... 300	30; 42	Ø175; Ø210	600 ... 1650	200; 230	1400 ... 4000	503; 563
6.3	3 / 4.2 ... 25.5 / 27.9	1.0 ... 3.5	6 ... 12.5	1095 ... 1170	130 ... 300	30; 42	Ø175; Ø210	650 ... 1700	200; 230	1400 ... 4000	503; 563
8	3 / 4.2 ... 24 / 26.4	1.0 ... 3.5	8 ... 35	1650	150 ... 300	30; 35	Ø210; Ø250	700 ... 2000	230; 275	1450 ... 4200	563; 680
10	3 / 4.2 ... 24 / 26.4	1.0 ... 3.5	5.5 ... 11.5	1500	150 ... 300	30; 35	Ø210; Ø250	750 ... 2100	230; 275	1450 ... 4200	563; 680
12.5	3 / 4.2 ... 22 / 24.4	1.0 ... 3.5	8.5 ... 17.5	1650	150 ... 300	35	Ø250	800 ... 2200	275	1600 ... 4200	680
16	3 / 4.2 ... 19.5 / 21.9	1.0 ... 3.0	8.5 ... 17.5	1650	150 ... 300	35	Ø250	900 ... 1850	275	1600 ... 3700	680

KÖPRÜ TEK KIRIŞLI VINÇ



KÖPRÜ TEK KIRIŞLI VINÇ

Bu türden vinçler BDS 16570-86 standardı gereği K3-K6 çalışma grubunun normal çalışma rejiminde çalışmaya yöneliktir - etraftaki ısı derecesinin -25°C dereceden 40°C derecesine kadar ve havanın göreceli nemliliği % 80'den fazla olmamak şartı ile +20°C ±5°C derecede. Konstrüksiyonu DIN15018 istemlerine uygundur.

Vinçler genel sınıai işlerine mahsus binada çalışabildikten başka, patlama tehlikesi olan ortamda da çalışabilmektedir, zehirli, patlayıcı ve yanar maddelerin taşınmasında da ve ayrıca eritilmiş metalin taşınmasında da kullanılabilir.

Yük kaldırma gücü 1 t'dan 16 t'a kadar olan, aydın açısı 4.5 m'den 25.5 m'ye kadar olan köprü tek kirişli vinçin modül konstrüksiyonu aşağıdaki esas unsurlara sahiptir:

İpli elektrikli elevatör, seri "T" veya "MT"

Bu elevatörler yüksek kaliteleri, emniyetli çalışmaları, minimum kitlesi ve yüksek ölçüde tamire yatkınlığı ile dikkati çekmektedir. Dünyanın 50'den fazla ülkesinde aranmaktadır.

Taşıyıcı kiriş

Çift T-görünümlü veya kutuyu andıran kesitli taşıyıcı kirişin konstrüksiyonu vinçin yük kaldırma gücüne ve aydın açısına bağlıdır. Alın kirişleriyle demonte edilebilir flans birleşimi vinçin nakledilmesini ve tesiste monte edilmesini kolaylaştırmaktadır.

Alın kirişleri

Alın kirişlerinin kutuyu andıran kesitleri ve onlarda yerleştirilmiş blok ilerleyici tekerlekleri vardır. Özgül konstrüksiyonları yüksek derecede unifikasyona imkan vermektedir.

İlerleyici tekerlekler

Çelikten yapılmış, rebord ilerleyici tekerlekler ilerlemek için minimum mukavemeti garanti etmekte ve aynı zamanda vinç altı raylara uzun ömürler temin etmektedir. İlerleyici tekerlekler kafa eni 40 mm'den 70 mm'ye kadar olan raylarda çalışmaya yöneliktir. İlerleyici tekerlekler blokuna pekiştirilmiş lastik-metal buferler yüksek enerji yutma yeteneğine sahiptir.

Vinçi ilerleten mekanizma

Vinçin ilerlemesi, motor-redüktör gruplarına sahip hareket ettirici ilerletici tekerlekler sayesinde gerçekleştirilmektedir. Elektrikli-motorlar asinkronudur, koni şekilde rotorludur ve frenlidir. Vinçin hareket etmesi/ ilerlemesi hızı 10/m/min'den 50 m/min'e kadardır.

Müşterinin arzusuna göre, hareketler frekans bakımından idare edilebilmektedir.

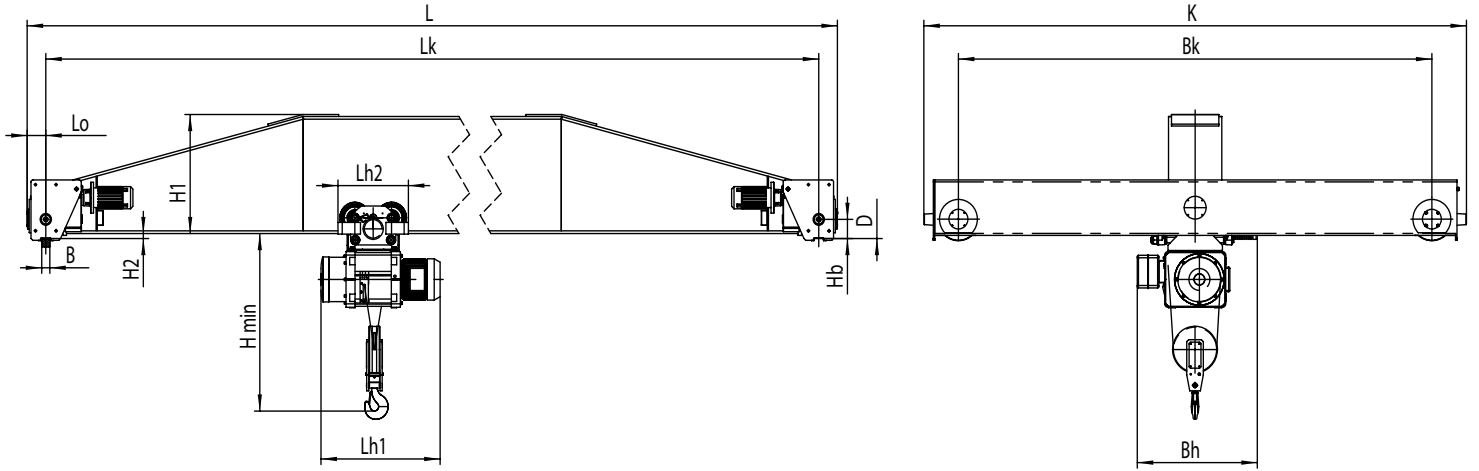
Elektrikli ekipman

Elektrikli yönetim tablosu vinçin metal konstrüksiyonuna takılı olup hizmet verilmesi çok kolaydır. Vinç mekanizmasının yönetiminin kontaktör şeması yüksek emniyet sağlamaktadır. Vinç üç fazlı gerilim 380 V ve frekans 50 Hz ile beslenmektedir. Müşterinin talebi üzerine elektrik besleme ağına frekans ve gerilimi değişik olan vinçlerin de sevkedilmesi mümkündür.

Yönetim

Vinç yerden idare edilmektedir sarkmakta olan bir yönetim masası veya radyo idaresinin yardımı ile.

İmalatçı ile müşteri arasında anlaşmaya varılırsa, aydın açığı Lk olan vinçler, tabloda gösterilen verilerden farklı vinçler de üretilebilir.



TEKNİK VERİLER

Yük kaldırma gücü, t	Açılma Lk/ tam uzunluğu L, m	Üs Bk, m	Kaldırma yüksekliği H, m	Hmin, mm	B, mm	D, mm	H1, mm	H2, mm	K, mm	Sk, mm
1	4.5 / 4.73 ... 25.5 / 25.73	1.65 ... 4.5	6 ... 42	890 ... 1000	40	Ø160	370 ... 850	50	2080 ... 4930	145
2	4.5 / 4.73 ... 25.5 / 25.73	1.65 ... 4.5	5.5 ... 39	1070 ... 1220	40	Ø160	370 ... 850	50	2080 ... 4930	145
3.2	4.5 / 4.73 ... 25.5 / 25.77	1.65 ... 4.5	5.5 ... 38	1140 ... 1290	40; 50	Ø160; Ø200	370 ... 950	50	2080 ... 4970	145; 180
5	4.5 / 4.73 ... 25.5 / 25.77	1.65 ... 4.5	4.5 ... 35	1390 ... 1630	40; 50	Ø160; Ø200	370 ... 1050	50	2080 ... 4970	145; 180
6.3	4.5 / 4.73 ... 25.5 / 25.77	1.65 ... 4.5	6 ... 12.5	1095 ... 1170	40; 50	Ø160; Ø200	370 ... 1050	50	2080 ... 4970	145; 180
8	4.5 / 4.77 ... 24.0 / 24.27	2.15 ... 4.0	8 ... 35	1650	50	Ø200; Ø250	370 ... 1050	50	2620 ... 4520	180 ... 155
10	4.5 / 4.77 ... 24.0 / 24.27	2.15 ... 4.0	5.5 ... 11.5	1500	50	Ø200; Ø250	370 ... 1050	50	2620 ... 4520	180 ... 155
12.5	4.5 / 4.77 ... 22.5 / 22.82	2.6 ... 4.0	8.5 ... 17.5	1653	50; 60	Ø250; Ø315	390 ... 1050	50; 70	3120 ... 4580	155
16	4.5 / 4.82 ... 19.5 / 19.82	2.6 ... 4.0	8.5 ... 17.5	1653	60	Ø315	500 ... 1050	70	3180 ... 4580	155

KÖPRÜ İKİ SIRALI VINÇ



Bu vinçler BDS 16570-86 gereği K3 çalışma rejimli gruptan normal çalışmaya mahsustur, çevredeki ısı derecesi -25°C dereceden +40°C dereceye kadar ve havanın göreceli nemliliği % 80'den fazla olmamak şartı ile +25°C dereceden $\pm 5^\circ\text{C}$ dereceye kadar. Vinçin konstrüksiyonu DIN15018 istemlerine uygundur.

Vinçler genelde kabul edilmiş sınav varyantta imal edilmektedir, bundan başka patlama tehlikesi mevcut ortamda çalışmak için, zehirli, patlayıcı ve ateşlenir maddelerin nakledilmesi için, ayrıca eritilmiş metal taşınması için varyantlar olabilir.

Üstü açık ve üstü kapalı depolarda, demiryolu yükleme-boşaltma istasyonlarında, üretim tesisleri açık çalışma yerlerinde kullanılabilir.

İki sıralı köprü vinçinin modül konstrüksiyonu yük kaldırma gücü 5 tondan 25 tona kadardır, aydın açığı 10,5 m'den 24 m'ye kadar olup aşağıdaki esas unsurları içermektedir:

Seri "T" veya "MT", vinç arabalı ipli stasyon elektrikli elevatör

Bir veya iki motor-redüktörlü grup tarafından hareket ettirilen boru veya kaynak konstrüksiyon

Taşıyıcı kiriş

Çifte T-şekli veya kutuyu andıran kesitli taşıyıcı kirişin konstrüksiyonu vinçin yük kaldırma gücüne ve onun aydın açığına bağlıdır. Alın kirişli demonte edilebilir/sökülür flans bağlantısı vinçin nakledilmesini ve tesiste monte edilmesini kolaylaştırmaktadır.

Alın kirişler

Alın kirişlerin kutuyu andıran kesitleri vardır ve onların içinde hareket ettirici tekerlekler bulunmaktadır. Yüksek derecede unifikasyona imkan veren orijinal konstrüksiyonu vardır.

Hareket eden tekerlekler

Çelikten yapılmış rebord hareket eden tekerlekler ilerleme için minimum mukavemet garanti etmektedir ve vinçaltı raylara uzun ömürler. Hareket eden tekerlekler kafa genişliği 40 mm'den 70mm'ye kadar olan raylarda çalışmaktadır. Hareket tekerlekleri blokuna pekiştirilmiş olan lastik-metal buferlerin enerji yutma gücü büyüktür.



Vinçi hareket ettirme mekanizması

Vinçin hareket ettirilmesi, motor- redüktörlü gruplarla hareket, ilerleme tekerlekleri sayesinde gerçekleştirilmektedir. Elektrikli motorlar asinkron, koni-rotorlu olup içlerinde fren bulunmaktadır. Vinçin ilerleme hızı 10 m/min'den 50 m/min'e kadardır. Müşterinin isteği üzerine hareketler frekans açısından idare edilebilmektedir.

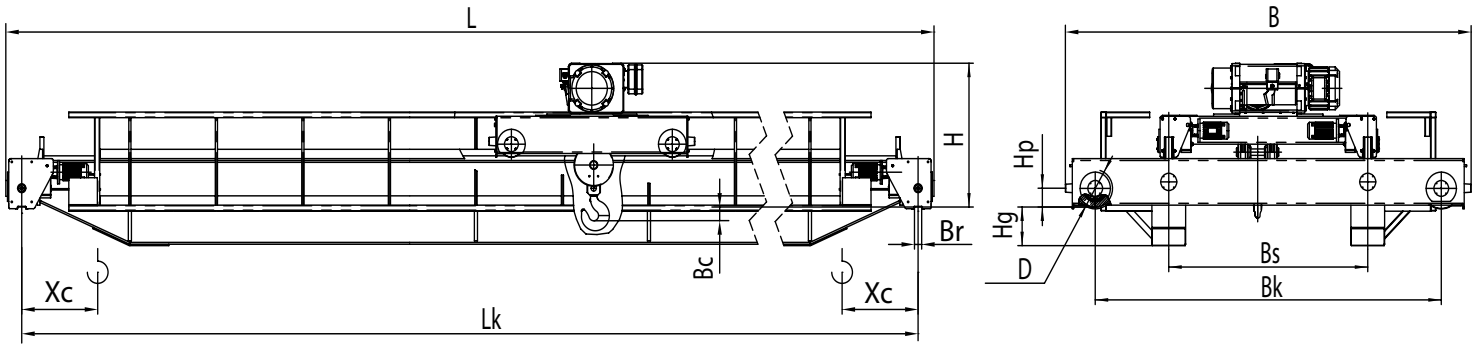
Elektrikli donanım

Yönetime mahsus elektrikli tablo vinçin metal konstrüksiyonuna takılmış olup kolay hizmet sağlamaktadır. Vinç mekanizmalarının yönetimine mahsus kontaktör şeması yüksek ölçüde emniyet sağlamaktadır. Vinç üç fazlı gerilimle 380 V ve frekans 50 Hz ile beslenmektedir. Müşterinin arzusu üzerine başka frekanslarda ve elektrikli ağı besleyici gerilimde çalışan vinçlerin sevk edilmesi mümkündür.

Yönetim

Vinç yerden sarkmakta olan yönetim pultundan, radyo-yönetimle veya kabinden idare edilebilir.

İmalatçı ile müşteri arasında varılan anlaşmaya göre aydın açığı Lk ve yük taşıma gücü Q tabloda gösterilen verilerden değişik olan verili vinçler imal edilebilir.



TEKNİK VERİLER

Yük kaldırma gücü, t	Açılma Lk/ tam uzunluğu L, m	Üs Bk, m	Kaldırma yüksekliği H, m	B, mm	D, mm	H, mm	Hp, mm	Hg, mm	Br, mm	Bc, mm	Xc, mm
5	10.5 / 10.77 ... 24.0 / 24.27	2.6 ... 4.0	4.5 ... 35	3070 ... 4520	Ø200; Ø250	1085 ... 1450	180; 155	170 ... 630	50	210 ... 100	1000 ... 1200
8	10.5 / 10.77 ... 24.0 / 24.32	2.6 ... 4.0	8.0 ... 35	3120 ... 4580	Ø250; Ø315	1350 ... 1450	155	130 ... 750	50; 60	300 ... 200	1000 ... 1200
10	10.5 / 10.77 ... 24.0 / 24.32	2.6 ... 4.0	5.5 ... 11.5	3120 ... 4580	Ø250; Ø315	1350 ... 1450	155	130 ... 750	50; 60	300 ... 200	1000 ... 1200
12.5	10.5 / 10.82 ... 24.0 / 24.38	2.6 ... 4.0	8.5 ... 17.5	3180 ... 4690	Ø315; Ø400	1450 ... 1560	155; 200	130 ... 1000	60; 70	230 ... 170	1300
16	10.5 / 10.82 ... 24.0 / 24.38	2.6 ... 4.0	8.5 ... 17.5	3180 ... 4690	Ø315; Ø400	1450 ... 1560	155; 200	200 ... 850	60; 70	230 ... 170	1300
20	10.5 / 10.88 ... 24.0 / 24.38	2.6 ... 4.0	8.5 ... 17.5	3290 ... 4690	Ø400	1560	200	200 ... 850	70	170	1300
25	10.5 / 10.88 ... 22.5 / 22.88	2.6 ... 4.0	8.5 ... 17.5	3290 ... 4690	Ø400	1560	200	330 ... 730	70	170	1300

BİZLER AYRICA ŞU ÜRÜNLERİ DE İMAL EDİYORUZ:

T - İPLİ ELEKTRİKLİ ELEVATÖRLER

Seri T'den ipli elektrikli elevatörler dünyada en ünlü ve en çok satılan elektrikli elevatörlerdir. 1 800 000 adetten fazla üretilmiştir ve bunlar 40'tan fazla ülkeye satılmıştır. Bu elektrikli elevatörlerin başlıca avantajları: yüksek emniyetli oluşları, uzun ömürlü olmaları ve hizmet vermenin basit olmasıdır. Söz konusu avantajları geniş yelpaze yük kaldırma güçleri, kaldırma hızları ve ilerleme/hareket ettirme hızları, konstruktif varyantları, değişik rejimlerde çalışma imkanları bu seriden elektrikli elevatörleri 30 yıllık tarihçelerine rağmen, diğerlerine bakarak tercih edilmelerini sağlamaktadır.

MT - İPLİ ELEKTRİKLİ ELEVATÖRLER

MT serisinden ipli elektrikli elevatörler dünyada en çok yaygınlık kazanmış T ipli elektrikli elevatörler serisinin devamcisıdır. Belli başlı teknik parametrelerini koruyarak, yeni konstrüksiyon - vücut, çağdaş çelik ipler, çengeller vb. kullanılması sayesinde bizler müşterilerimize yük kaldırma gücü, kaldırma hızı ve ilerleme hızı çok daha büyük imkanlar sağlayan elektrikli elevatörler serisi sunuyoruz. Söz konusu imkanlar, ürünlerimizin çok daha efektif şekilde kullanılmasına yeni yeni ufuklar açmaktadır.

BT - PATLAMADAN KORUNAN İPLİ ELEKTRİKLİ ELEVATÖRLER

T seri elektrikli elevatörlerin esas konstruktif çözümlerine dayanıp teknik göstergelerini koruyan BT serisinden patlamadan koruyan elektrikli elevatörler potansiyel olarak patlama tehlikesi mevcut ortamda çalışmaya yöneliktir.

Bu ürünlere özgü elektrikli cihazlar donatımı, örneğin: elektrikli motorlar, elektrikli cihazlar tablosu, yönetim masası, nihayi durdurucular vb. "patlamayı engelleyen icra" denilen şekilde hazırlanmıştır, şekiller (Ex) d IIB T5 ve (Ex) d IIC T5.

BMT - PATLAMADAN KORUNAN İPLİ ELEKTRİKLİ ELEVATÖRLER

BMT serisinden ipli elektrikli elevatörler BT ve MT serilerinde kullanılmış olan esas teknik çözümlere dayanmaktadır. MT serisinin daha yüksek teknik parametrelerine ve BT serisinin patlamadan korumayla ilgili ispat edilmiş olan tekniksel çözümlerine dayanarak, patlamadan korunan çok daha iyi çalışma göstergelerine, kaldırma hızına ve ilerleme hızına sahip ipli elektrikli elevatöre sahip oluyoruz. Elektrikli cihazlar donatımı BT serisindekinden farksızdır, bu da patlamadan koruma varyantının özdeşliğini ve şu işaretlemeyi sağlamaktadır : (Ex) d IIB T5 ve (Ex) d IIC T5.

ASINKRON ELEKTRİKLİ MOTORLAR

1. İçinde bulunan frenleri, ipli ve zincirli elektrikli elevatörlerin ve başka hareket ettirici mekanizmaların başlıca kaldırmasında kullanılmaktadır – 0.75'ten 30 kW'ye kadar. Patlamadan koruyan varyant imkanları.
2. İçinde bulunan frenleri, ipli ve zincirli elektrikli elevatörlerin ve başka hareket ettirici mekanizmaların kaldırmasında kullanılmaktadır – 0.12'den 3 kW'ye kadar. Patlamadan koruyan varyant imkanları.
3. Genel kullanıma yönelik elektrikli motorlar, IM B3, IM B5, IM B35, IM B14 ve saire varyantlı, içinde frenli ve içinde frensiz olarak – 0.55'ten 37 kW'ye kadar.

VİNÇ UNSURLARI

1. Redüktörler ve motor-redüktör grupları – köprü vinçlerinin hareket mekanizmalarını ve başka tür yük kaldırma cihazlarını harekete getirmektedir. Büyük sayıda çıkış devirleri ve momentleri varyantları vardır. İçinde koni şeklinde frenleri olan elektrikli motorlar tarafından çalıştırılmaktadır. Patlamayı koruyan varyantının yapılması mümkündür.
2. Duran köprü vinçlerine mahsus alın kirişi – hareket eden tekerleklerin çapları 160 mm'den 400 mm'ye kadar, hareket eden tekerleğin yük taşıma gücü 4000 kg'dan 19500 kg'ye kadar, ilerleme hızları 8 m/min'den 32 m/min'e kadar. Patlamayı engelleyen varyant imkanları vardır.
3. Kablo arabaları – köprü vinçlerinin besleyici ve operatif kablolarını taşımaya mahsustur. Profil veya gerilmiş çelik ipten hareket için varyantları vardır. Patlamayı koruyan şeklinin yapılması mümkündür.



**BALKANSKO
ECHO**



„BALKANSKO ECHO“ EOOD
Bulgaristan
5460, Kravenik köyü
Sevlievo Belediyesi, Gabrovo Bölgesi
Tel.: +359 67302 220
faks: +359 67302 375
e-mail: balkanskoecho@abv.bg

www.balkanskoecho.com