



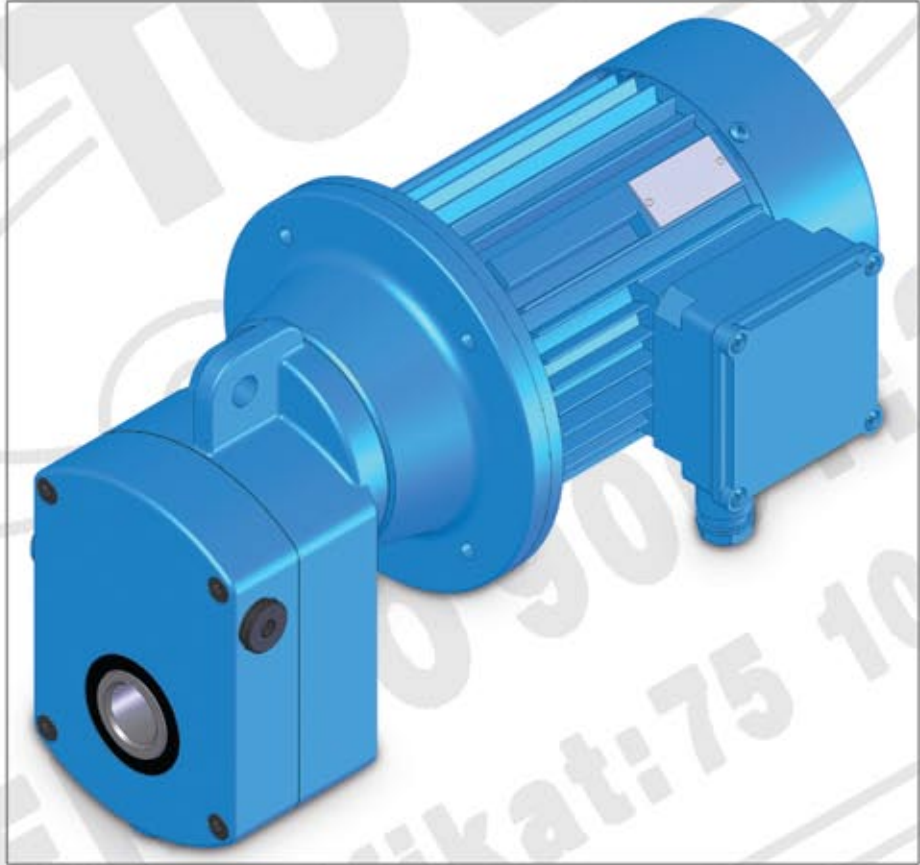
BALKANSKO ECHO

BULGARISTAN

ELEKTRİKLİ ELEVATÖR,

ELEKTRİKLİ MOTOR,

VİNÇLER VE VİNÇ UNSURLARI İMALATI



KATALOG
MOTORREDÜKTÖRLER

WWW.BALKANSKOECHO.COM

www.balkanskoecho.com



BALKANSKO ECHO

SERTIFIKALAR

Certificate

Standard: **ISO 9001:2008**

Certificate Registr. No. **75 100 40487**

TÜV Rheinland InterCert Kft. certifies:

Certificate Holder: **BALKANSKO EHO EOOD**
BG – 5460 village of Kravenik
Sevlievo municipality, Gabrovo region
Bulgaria
Including production sites according to annex

Scope: **Design, production and sales of material handling equipment – electric hoists, crane components, induction motors, bridge and cantilevers cranes and other unique material handling structures, also in explosion-proof modification.**

An audit was performed. Proof has been furnished that the requirements according to ISO 9001:2008 are fulfilled.

Validity: The certificate is valid from **2010.11.19** until **2013.11.07**
First certification: 2007

Sofia, 2010.11.19

Accredited certification body
TÜV Rheinland InterCert Kft.
H-1132 Budapest, Váci út 48/a-b
Certification branch office in Bulgaria
TÜV Rheinland Bulgaria EOOD
BG-1000 Sofia, 5A Triaditsa Str.



 **TÜVRheinland®**
Precisely Right.

FİRMA

Değerli müşterilerimiz, meslekdaşlarımız ve dostlarımız,

Dünyada önde gelen kaldırma-taşıma sistemlerine mahsus firmalardan birinin üretimsel faaliyetine ve yüksek kaliteli ürünlerine ilişkin değerli ve faydalı bilgiler içeren kataloğu önünüzdedir.

“Balkansko Eho” firması üç, birbirinden özerk ihtisaslaşmış fabrikası ile benzersizdir. Toplam üretimsel alanı 20000 m² üstündedir, 600’den fazla metal işleme makinasına sahiptir, 550’nin üstünde yüksek vasıflı ve firmaya sadık uzmanları ile dış alt yürütücülerden ve kooperatif sevkiyatlardan bağımsız bir firma yapmaktadır.

Firma aşağıdaki ürünleri projelemekte, konstrüe etmekte, üretmekte ve montaj-servis işlerini üstlenmektedir:

- Seri “T” ve “MT” ye mahsus ipli elektrikli elevatörler, yük kaldırma gücü 50 t ve kaldırmanın yüksekliği 120 m olan.

Bunlar gayet emniyetli olup dayanıklılığı uzun sürelidir.

- yük kaldırma gücü 0,125 t’den 2 t’na kadar varan zincirli elektrikli elevatörler,

- kabinden ve yerden idare edilebilen, yük kaldırma gücü 100 t’a kadar varan köprü elektrikli tek ve iki/çift sıralı vinçler,

- konzollü elektrikli vinçler, yük kaldırma gücü 1 t’den 10 t’a kadar varabilen ve okun uzunluğu 10 m olan,

- asinkronik koni biçimli telferli tek ve iki/çift hızlı elektrikli motorlu, içinde freni bulunan ve ayrıca termik koruması da olan 0,12 kW’tan 30 kW’a kadar,

- asinkronik tek fazlı ve üç fazlı silindirik şekilde elektrik motorları 0,55 kW’tan 37 kW’a kadar;

- yük kaldırma-taşıma sistemlerinin hareket ettirici mekanizmalarını hareket ettiren motor-redüktörler;

- her türden elektrikli elevatörlerin ve vinçli yük kaldırma-taşıma sistemlerinin yük kaldırma gücünü sınırlandırıcılar;

- tüm ürünler yelpazesine mahsus yedek parçalar.

Firmanın bütün ürünleri genel sınaî, yangına dayanıklı ve patlamadan korunmuş varyantlarda üretilmektedir ve çeşitli iklim şartlarında çalışabilmektedir, bu arada kimyasal açıdan agresif ortamda da çalışabilmektedir.

Firmanın kalite yönetimi ve kontrolü sistemi TÜV Rheinland tarafından verilmiş ISO 9001:2008 Sertifikasına sahiptir.

Firmanın ürünleri, çalıştırıldığı ülkenin istemlerine göre sertifikalandırılmıştır.

“Balkansko Eho” firması 2010 yılının sonuna kadar 20000’den fazla elektrikli elevatörler üretmiştir. Bunlardan 5000’den fazlası patlamadan koruma varyantta, 600’ün üstünde vinç ve 50000’den fazla sıradan ve patlamadan koruma varyantında elektrikli motor olmak üzere.

“Balkansko Eho” firmasının ürünleri her geçen gün yüksek teknolojik vasıflarını, emniyetli çalışmasını birçok ülkede ispat etmektedir. Örneğin Rusya, Kazakistan, Belarus, Ukrayna, Çek Cumhuriyeti, Slovakya, Türkiye, İran ve başka. Bizim ürünlerimizin 36 aylık garantisine dünyada başka üründe ratlanamaz.

Bu katalogla izlenen amaç Sizin, büyük bir sorumlulukla ürettiğimiz ürünlerimize ilgisini uyandırmaktır.

Bu katalogla Size, müşterilerimize hitaben, Sizin üretiminize gerekli olan en uygun ürünü imal etmemizin kararlılığını beyan etmek ve seçiminizin en iyi seçim olacağından Sizi inandırmaktır.

Gece gündüz bizimle irtibata girmek için şu telefonlara başvurunuz +35967302220, +359885000555 ve +359888223344 veya balkanskoeho@abv.bg elektronik postasına yazınız.

MOTORREDÜKTÖRLER

TP 1 serisinden motorredüktörler her şeyden önce yük kaldırma makinalarının hareket ettirici/ilerleyici mekanizmalarını hareket ettirmeye yöneliktir. Bu mekanizmaların özel istemlerini tatmin etmek için projelenmiş olmalarına rağmen, TP 1 serisinden motorredüktörler başka ekipmanlarda da hareket ettirici aygıtlar olarak uygulanabilir.



MOTORREDÜKTÖRLER

Teknik veriler

Gerilim: 380-400V (sipariş üzerine özel olarak yapılabilir)

Frekans: 50 Hz (sipariş üzerine özel olarak yapılabilir)

BDS EN 60034 gereği çalışma rejimi: S3

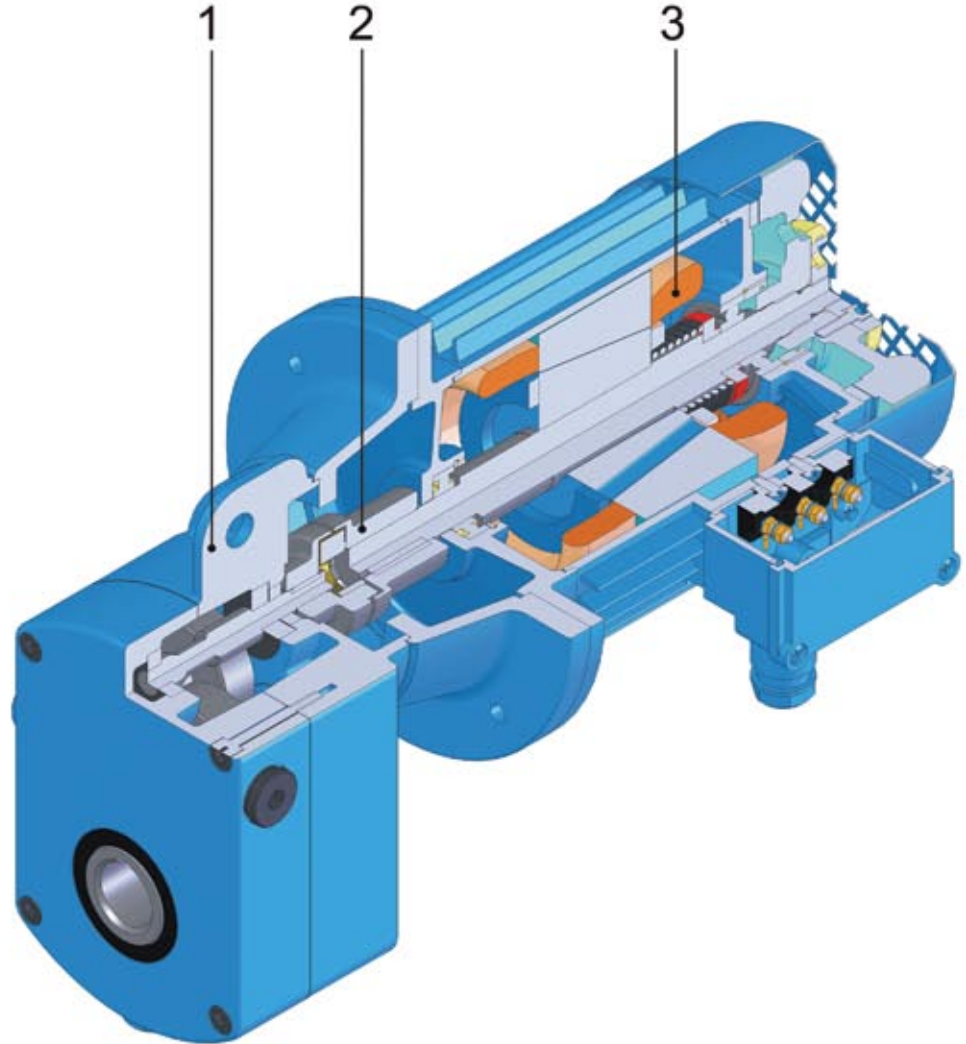
Koruma sınıfı IP54 (EN 60529)

Kullanma koşulları:*

- iklim – normal, tropik veya deniz,
 - normal veya kimyasal açıdan agresif ortam:
 - çevrenin ısı derecesi:
 - 1) normal: -25°C' den +40°C dereceye kadar
 - 2) düşük -40°C'den +40°C dereceye kadar
 - havanın göreceli nemliliği - %80 20°C derecede.
- * Somut siparişte kesinleştirilir.

YAPISI

Motorredüktörler aşağıdaki düğümlerden oluşan modül konstrüksiyonuna dayanmaktadır:



1. REDÜKTÖR

Üç basamaklı yayılmış redüktör, eğilmiş dişleri olan silindirik evolen dişli tekerlekleri vardır. Redüktörün hazırlanmasında kullanılan yüksek kaliteli materyaller çok emniyetli çalışmasının garantisidir.

2. ELASTİKİ DEBRİYAJ

Başpamak tipi debriyaj, hareket ettirici momentin motorun milinden redüktörün miline devrinin emniyetli olmasını sağlamaktadır, aynı zamanda yeter derecede aksiyal ve köşe tazminatına imkan vermektedir.

3. ELEKTRİKLİ MOTOR

Üç fazlı asinkronik motor, konik rotorlu ve içinde bulunan frenli. Yapısının basitliği ile dikkati çekmektedir. Bu yapı yüksek derecede emniyet ve kolay tamir edilme imkanını sağlamaktadır. Tamamen otomatik fren yükün güvenle kavranmasına imkan vermektedir. Hizmeti basittir, çalışma sürecinde ayarlanması kolaydır.

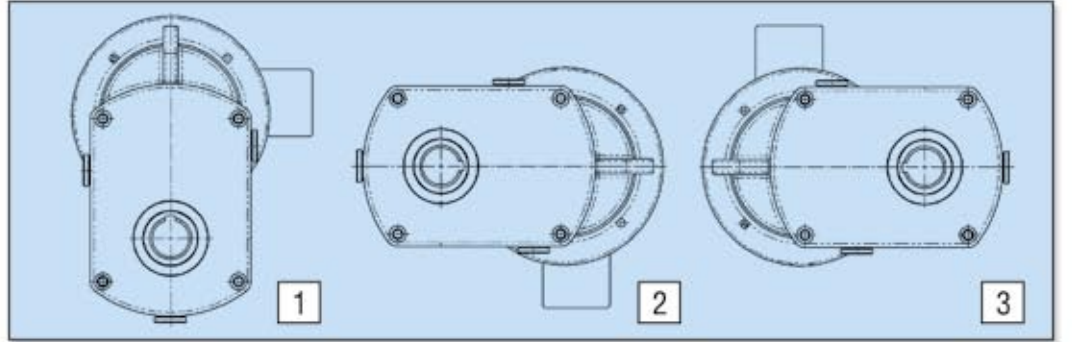
Koruma sınıfı IP 54, IP22 (EN 60529) frenin, tecrit (izolasyon) sınıfı F (H - müşteri ile anlaşmaya göre).

İki hızlı varyantları da teklif edilmektedir, esas hızla nispeti: mikrohız – 3:1, ve sipariş üzerine derecesiz. Elektrik motorlarının tümü de sargıların aşırı ısınmasından korunmasına yarayan aygıtlara sahiptir.

MONTAJ ŞEKİLLERİ

Motorredüktörler çıkış miline birleştirilmesi şeklinde yapılır ve gösterilen şekillere göre monte edilebilir.

1. Dikey
2. Yüzey (poz. 1)
3. Yüzey (poz. 2)



Tablo 2'den Tablo 5'e kadar motorredüktörlerin seçimi yüklemenin türüne, çalışmanın devamlılığına ve şek. 1 ve şek. 2 'ye göre çalıştırma sayısına göre yapılır, fakat şu koşula riayet edilmesi gerekmektedir:

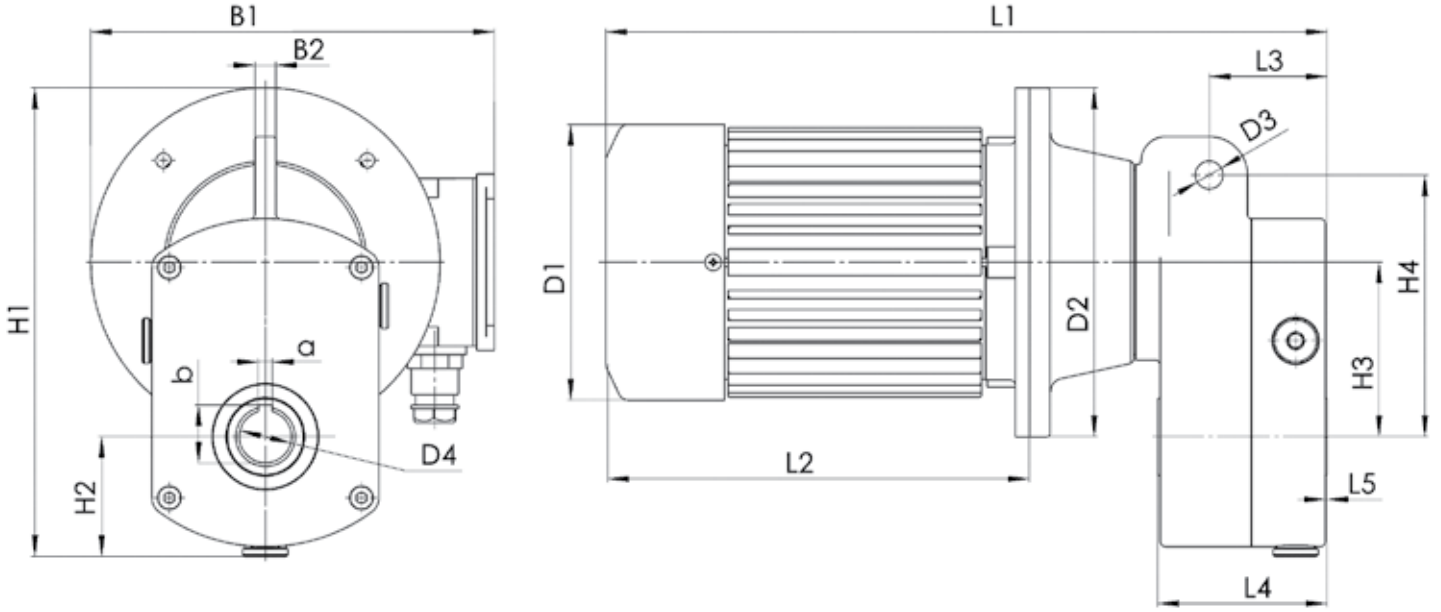
$$F_s = K_1.K_2, \text{ anlamları}$$

F_s - çalıştırma koşullarının katsayısı (kullanılabilirlik faktörü – Tablo 2'den Tablo 5'e kadar);

K_1 - çalışma rejimini ve devamlılığını gözönünde bulunduran katsayı (Şek. 1);

K_2 - Çevre ısı derecesini gözönünde bulunduran katsayı (Şek. 2).

EBATLARI VE BİRLEŞTİRME ÖLÇÜLERİ



Tablo 1: Ebatları ve birleştirme ölçüleri

Tipi	L1	L2	L3	L4	L5	H1	H2	H3	H4	B1	B2	D1	D2	D3	D4	a	b
TP1.160.XX ABE71	407	255	67,5	97	1	248	68	100	150	195	12	150	160	16	30 H7	8	33,3
TP1.160.XX ABE80	417	262				220				160							
TP1.160.XX ABE80P	427	272				230				200							
TP1.160.XX ABE90	470	290				180				200							
TP1.160.XX ABE90P	500	320				200				250							
TP1.200.XX ABE71	437	255	74	106	1	282	77	125	178	200	14	150	160	16	35 H7	10	38,3
TP1.200.XX ABE80	446	262				220				200							
TP1.200.XX ABE80P	456	272				230				180							
TP1.200.XX ABE90	485	290				260				250							
TP1.200.XX ABE90P	515	320				200				250							
TP1.200.XX ABE100	544	356				200				250							
TP1.200.XX ABE100P	574	386	250	250													
TP1.250.XX ABE80P	470	272	78	118	2	338	93	145	207	220	14	160	200	18	40 H7	12	43,3
TP1.250.XX ABE90	495	290				230				180							
TP1.250.XX ABE90P	525	320				261				250							
TP1.250.XX ABE100	558	356				200				250							
TP1.250.XX ABE100P	588	386				250				250							
TP1.315.XX ABE90	525	290	99	144	2	386	106	174	244	230	16	180	200	22	50 H7	14	53,8
TP1.315.XX ABE90P	555	320				200				250							
TP1.315.XX ABE100	591	356				251				250							
TP1.315.XX ABE100P	621	386				251				250							



NOMINAL VERILER

TP1.160. Mmax - 170Nm

2p=12/4 - 455/1420min⁻¹; 2p=4 - 1420min⁻¹.

Tablo 2/1

Tipi	Gücü	Devretme rakkamı	Çıkış devirleri	Çıkış momenti	Kullanırlık etkeni/faktörü
	kW				
TP1.160.79 ABE71-4	0,37	79,08	17,07	186,36	0,91
TP1.160.70 ABE71-4		69,89	19,32	164,71	1,03
TP1.160.64 ABE71-4		63,72	21,19	150,17	1,13
TP1.160.58 ABE71-4		57,88	23,32	136,40	1,25
TP1.160.56 ABE71-4		56,31	23,97	132,70	1,28
TP1.160.49 ABE71-4		49,12	27,48	115,76	1,47
TP1.160.48 ABE71-4		48,69	27,73	114,75	1,48
TP1.160.47 ABE71-4		46,63	28,95	109,90	1,55
TP1.160.45 ABE71-4		44,87	30,09	105,74	1,61
TP1.160.43 ABE71-4		43,41	31,10	102,30	1,66
TP1.160.39 ABE71-4		39,23	34,41	92,45	1,84
TP1.160.36 ABE71-4		35,95	38,32	84,72	2,01
TP1.160.35 ABE71-4		35,57	37,95	83,83	2,03
TP1.160.33 ABE71-4		33,04	40,86	77,86	2,18
TP1.160.30 ABE71-4		30,25	44,63	71,29	2,38
TP1.160.29 ABE71-4		28,66	47,10	67,54	2,52
TP1.160.28 ABE71-4		27,87	48,44	65,68	2,59
TP1.160.27 ABE71-4		26,62	50,71	62,73	2,71
TP1.160.22 ABE71-4		22,09	61,11	52,06	3,27
TP1.160.21 ABE71-4		20,52	65,79	48,36	3,52
TP1.160.20 ABE71-4	20,19	66,86	47,58	3,57	
TP1.160.16 ABE71-4	16,26	83,03	38,32	4,44	
TP1.160.13 ABE71-4	12,54	107,66	29,55	5,75	
TP1.160.79 ABE80-12/4	0,12/0,37	79,08	5,56/17,57	185,44/181	0,92
TP1.160.70 ABE80-12/4		69,89	6,29/19,88	163,9/160	1,04
TP1.160.64 ABE80-12/4		63,72	6,9/21,81	149,43/145,84	1,14
TP1.160.58 ABE80-12/4		57,88	7,6/24	135,73/132,48	1,25
TP1.160.56 ABE80-12/4		56,31	7,81/24,68	132,05/128,88	1,29
TP1.160.49 ABE80-12/4		49,12	8,95/28,29	115,19/112,43	1,48
TP1.160.48 ABE80-12/4		48,69	9,03/28,54	114,18/111,44	1,49
TP1.160.47 ABE80-12/4		46,63	9,43/29,81	109,35/106,73	1,55
TP1.160.45 ABE80-12/4		44,87	9,8/30,97	105,22/102,7	1,62
TP1.160.43 ABE80-12/4		43,41	10,13/32,12	101,8/99,36	1,67
TP1.160.39 ABE80-12/4		39,23	11,21/35,43	92/89,8	1,85
TP1.160.36 ABE80-12/4		35,95	12,24/38,66	84,31/82,28	2,02
TP1.160.35 ABE80-12/4		35,57	12,37/39,07	83,41/81,41	2,04

NOMINAL VERILER

TP1.160. Mmax - 170Nm

Tablo 2/2

Tipi	Gücü	Devretme rakkamı	Çıkış devirleri	Çıkış momenti	Kullanırlık etkeni/faktörü
	kW				
TP1.160.33 ABE80-12/4	0,12/0,37	33,04	13,31/42,07	77,48/75,62	2,19
TP1.160.30 ABE80-12/4		30,25	14,54/45,95	70,94/69,24	2,40
TP1.160.29 ABE80-12/4		28,66	15,35/48,49	67,21/65,6	2,53
TP1.160.28 ABE80-12/4		27,87	15,78/49,87	65,36/63,79	2,60
TP1.160.27 ABE80-12/4		26,62	16,52/52,21	62,43/60,93	2,72
TP1.160.22 ABE80-12/4		22,09	19,91/62,92	51,80/50,56	3,28
TP1.160.21 ABE80-12/4		20,52	21,44/67,73	48,12/46,97	3,53
TP1.160.20 ABE80-12/4		20,19	21,79/68,84	47,34/46,21	3,59
TP1.160.16 ABE80-12/4		16,26	27,06/85,48	38,13/37,22	4,46
TP1.160.13 ABE80-12/4		12,54	35,08/110,84	29,4/28,7	5,78
TP1.160.43 ABE80-4	0,55	43,41	32,25	146,64	1,16
TP1.160.39 ABE80-4		39,23	35,68	132,52	1,28
TP1.160.36 ABE80-4		35,95	38,94	121,44	1,40
TP1.160.35 ABE80-4		35,57	39,36	120,16	1,41
TP1.160.33 ABE80-4		33,04	42,37	111,61	1,52
TP1.160.30 ABE80-4		30,25	46,28	102,18	1,66
TP1.160.29 ABE80-4		28,66	48,84	96,81	1,76
TP1.160.28 ABE80-4		27,87	50,23	94,14	1,81
TP1.160.27 ABE80-4		26,62	52,59	89,92	1,89
TP1.160.22 ABE80-4		22,09	63,37	74,62	2,28
TP1.160.21 ABE80-4		20,52	68,22	69,31	2,45
TP1.160.20 ABE80-4		20,19	69,34	68,20	2,49
TP1.160.16 ABE80-4		16,26	86,1	54,93	3,09
TP1.160.13 ABE80-4		12,54	111,6	42,36	4,01
TP1.160.43 ABE80P12/4	0,18/0,55	43,41	10,13/32,25	152,7/146,64	1,11
TP1.160.39 ABE80 P 12/4		39,23	11,22/35,69	138/132,52	1,23
TP1.160.36 ABE80 P 12/4		35,95	12,24/38,94	126,46/121,44	1,34
TP1.160.35 ABE80 P 12/4		35,57	12,37/39,36	125,12/120,16	1,36
TP1.160.33 ABE80 P 12/4		33,04	13,32/42,37	116,22/111,61	1,46
TP1.160.30 ABE80 P 12/4		30,25	14,55/46,28	106,41/102,18	1,60
TP1.160.29 ABE80 P 12/4		28,66	15,35/48,85	100,81/96,81	1,69
TP1.160.28 ABE80 P 12/4		27,87	15,79/50,23	98,03/94,15	1,73
TP1.160.27 ABE80 P 12/4		26,62	16,53/52,59	93,64/89,92	1,82
TP1.160.22 ABE80 P 12/4		22,09	19,92/63,38	77,70/74,62	2,19
TP1.160.21 ABE80 P 12/4		20,52	21,44/68,22	72,18/69,32	2,36
TP1.160.20 ABE80 P 12/4		20,19	21,79/69,34	71,02/68,20	2,39
TP1.160.16 ABE80 P 12/4		16,26	27,06/86,1	57,2/54,93	1,16
TP1.160.13 ABE80 P 12/4		12,54	35,09/111,64	44,11/42,36	1,28

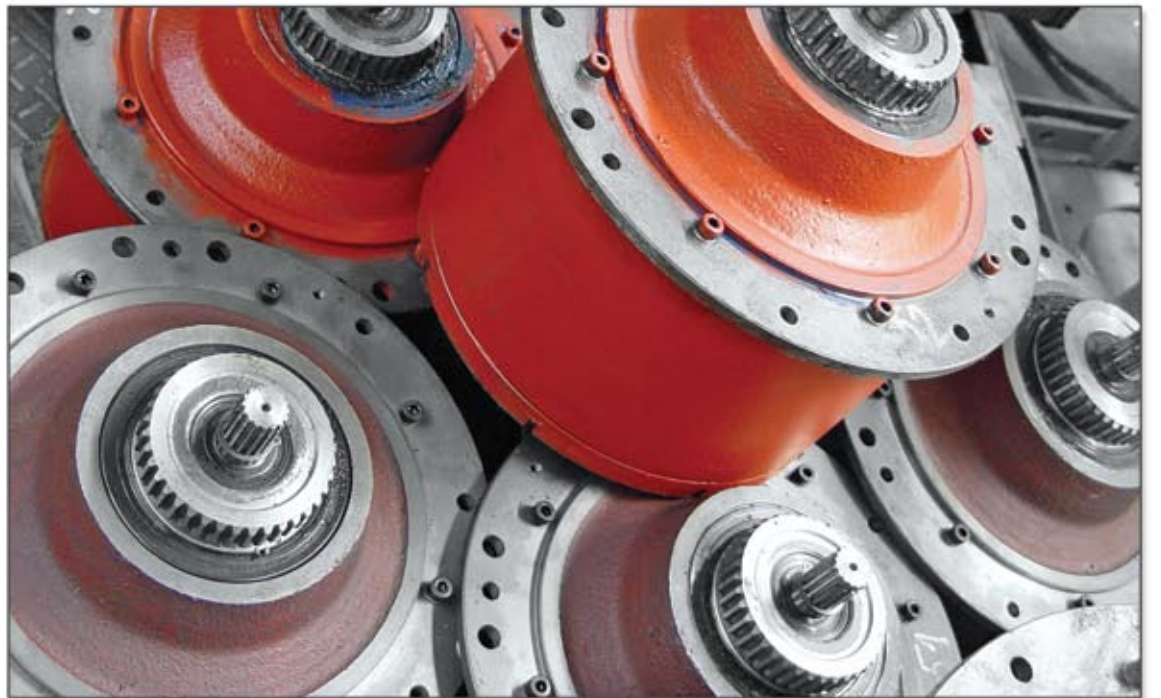


NOMINAL VERILER

TP1.160. Mmax - 170Nm

Tablo 2/3

Tipi	Gücü	Devretme rakkamı	Çıkış devirleri	Çıkış momenti	Kullanırlık etkeni/faktörü
	kW				
TP1.160.27 ABE80P4	0,75	26,62	51,09	123,23	1,38
TP1.160.22 ABE80P4		22,09	61,57	104,75	1,62
TP1.160.21 ABE80P4		20,52	66,27	97,30	1,75
TP1.160.20 ABE80P4		20,19	67,36	95,74	1,78
TP1.160.16 ABE80P4		16,26	83,64	77,10	2,20
TP1.160.13 ABE80P4		12,54	108,45	59,46	2,86
TP1.160.27 ABE90-12/4	0,25/0,75	26,62	16,15/52,97	133,08/121,75	1,28
TP1.160.22 ABE90-12/4		22,09	19,46/63,83	110,43/101,03	1,54
TP1.160.21 ABE90-12/4		20,52	20,96/68,71	102,58/93,85	1,66
TP1.160.20 ABE90-12/4		20,19	21,30/69,84	100,93/92,34	1,68
TP1.160.16 ABE90-12/4		16,26	26,44/86,71	81,29/74,37	2,09
TP1.160.13 ABE90-12/4		12,54	34,29/112,44	62,69/57,35	2,71
TP1.160.20 ABE90-4	1,1	20,19	68,35	138,38	1,23
TP1.160.16 ABE90-4		16,26	84,87	111,44	1,53
TP1.160.13 ABE90-4		12,54	110,05	85,95	1,98
TP1.160.20 ABE90P12/4	0,37/1,1	20,19	20,80/69,83	152,94/135,44	1,11
TP1.160.16 ABE90P12/4		16,26	25,83/86,71	123,17/109,07	1,38
TP1.160.13 ABE90P12/4		12,54	33,49/112,44	94,99/84,12	1,79
TP1.160.13 ABE90P4	1,5	12,54	112,44	114,71	1,48



NOMINAL VERILER

TP1.200. Mmax - 500Nm

2p=12/4 - 455/1420min⁻¹; 2p=4 - 1420min⁻¹.

Tablo 3/1

Tipi	Gücü	Devretme rakkamı	Çıkış devirleri	Çıkış momenti	Kullanırlık etkeni/faktörü
	kW				
TP1.200.84 ABE71-4	0,37	84,40	16	198,90	2,51
TP1.200.84 ABE80-4	0,55	84,40	16	295,66	1,69
TP1.200.70 ABE80-4		69,56	19,41	243,68	2,05
TP1.200.69 ABE80-4		69,51	19,42	243,50	2,05
TP1.200.57 ABE80-4		57,29	23,56	200,69	2,49
TP1.200.54 ABE80-4		53,74	25,12	188,26	2,66
TP1.200.50 ABE80-4		49,65	27,19	173,93	2,87
TP1.200.44 ABE80-4		44,29	30,48	155,15	3,22
TP1.200.43 ABE80-4		42,70	31,62	149,58	3,34
TP1.200.41 ABE80-4		40,92	32,99	143,35	3,49
TP1.200.40 ABE80-4		39,72	33,99	139,14	3,59
TP1.200.35 ABE80-4		35,19	38,36	123,28	4,06
TP1.200.33 ABE80-4		32,73	41,25	114,66	4,36
TP1.200.32 ABE80-4		32,27	41,83	113,05	4,42
TP1.200.27 ABE80-4		26,60	50,75	93,18	5,37
TP1.200.25 ABE80-4		24,82	54,39	86,95	5,75
TP1.200.22 ABE80-4		21,84	61,81	76,51	6,54
TP1.200.20 ABE80-4		20,46	65,98	71,67	6,98
TP1.200.18 ABE80-4		18	75	63,06	7,93
TP1.200.84 ABE80-12/4		0,12/0,37	84,40	5,21/16,47	197,92/193,18
TP1.200.84 ABE80P12/4	0,18/0,55	84,40	5,21/16,59	296,89/285,11	1,68
TP1.200.70 ABE80 P 12/4		69,56	6,33/20,13	244,68/234,98	2,04
TP1.200.69 ABE80 P 12/4		69,51	6,33/20,14	244,51/234,81	2,04
TP1.200.57 ABE80 P 12/4		57,29	7,68/24,44	201,52/193,53	2,48
TP1.200.54 ABE80 P 12/4		53,74	8,19/26,05	189,04/181,53	2,64
TP1.200.50 ABE80 P 12/4		49,65	8,86/28,20	174,65/167,72	2,86
TP1.200.44 ABE80 P 12/4		44,29	9,93/31,61	155,79/149,61	3,21
TP1.200.43 ABE80 P 12/4		42,70	10,30/32,79	150,20/144,24	3,33
TP1.200.41 ABE80 P 12/4		40,92	10,75/34,21	143,94/138,23	3,47
TP1.200.40 ABE80 P 12/4		39,72	11,08/35,25	139,72/134,18	3,58
TP1.200.35 ABE80 P 12/4		35,19	12,50/39,78	123,78/118,87	4,04
TP1.200.33 ABE80 P 12/4		32,73	13,44/42,77	115,13/110,56	4,34
TP1.200.32 ABE80 P 12/4		32,27	13,63/43,38	113,51/109,01	4,40
TP1.200.27 ABE80 P 12/4		26,60	16,54/52,63	93,57/89,86	5,34
TP1.200.25 ABE80 P 12/4		24,82	17,73/56,41	87,31/83,84	5,73
TP1.200.22 ABE80 P 12/4		21,84	20,15/64,10	76,82/73,78	6,51
TP1.200.20 ABE80 P 12/4		20,46	21,51/68,43	71,97/69,11	6,95
TP1.200.18 ABE80 P 12/4		18	24,44/77,78	63,32/60,80	7,90



NOMINAL VERILER

TP1.200. Mmax - 500Nm

Tablo 3/2

Tipi	Gücü	Devretme rakkamı	Çıkış devirleri	Çıkış momenti	Kullanırlık etkeni/faktörü
	kW				
TP1.200.57 ABE80P4	0,75	57,29	23,74	271,66	1,84
TP1.200.54 ABE80P4		53,74	25,31	254,83	1,96
TP1.200.50 ABE80P4		49,65	27,39	235,43	2,12
TP1.200.44 ABE80P4		44,29	30,71	210,02	2,38
TP1.200.43 ABE80P4		42,70	31,85	202,48	2,47
TP1.200.41 ABE80P4		40,92	33,24	194,04	2,58
TP1.200.40 ABE80P4		39,72	34,24	188,35	2,65
TP1.200.35 ABE80P4		35,19	38,65	166,87	3,00
TP1.200.33 ABE80P4		32,73	41,55	155,20	3,22
TP1.200.32 ABE80P4		32,27	42,14	153,02	3,27
TP1.200.27 ABE80P4		26,60	51,13	126,13	3,96
TP1.200.25 ABE80P4		24,82	54,79	117,69	4,25
TP1.200.22 ABE80P4		21,84	62,27	103,56	4,83
TP1.200.20 ABE80P4		20,46	66,47	97,02	5,15
TP1.200.18 ABE80P4		18	75,56	85,35	5,86
TP1.200.57 ABE90-12/4	0,25/0,75	57,29	7,51/24,61	286,40/262,03	1,75
TP1.200.54 ABE90-12/4		53,74	8,00/26,24	268,66/245,79	1,86
TP1.200.50 ABE90-12/4		49,65	8,66/28,40	248,21/227,09	2,01
TP1.200.44 ABE90-12/4		44,29	9,71/31,84	221,41/202,57	2,26
TP1.200.43 ABE90-12/4		42,70	10,07/33,02	213,47/195,30	2,34
TP1.200.41 ABE90-12/4		40,92	10,51/34,46	204,57/187,16	2,44
TP1.200.40 ABE90-12/4		39,72	10,83/35,50	198,57/181,67	2,52
TP1.200.35 ABE90-12/4		35,19	12,22/40,07	175,92/160,95	2,84
TP1.200.33 ABE90-12/4		32,73	13,14/43,08	163,62/149,70	3,06
TP1.200.32 ABE90-12/4		32,27	13,33/43,69	161,32/147,59	3,10
TP1.200.27 ABE90-12/4		26,60	16,17/53,01	132,98/121,66	3,76
TP1.200.25 ABE90-12/4		24,82	17,32/56,81	124,08/113,52	4,03
TP1.200.22 ABE90-12/4		21,84	19,69/64,56	109,18/99,89	4,58
TP1.200.20 ABE90-12/4		20,46	21,02/68,91	102,28/93,58	4,89
TP1.200.18 ABE90-12/4		18	23,89/78,33	89,99/82,33	5,56
TP1.200.35 ABE90-4	1,1	35,19	39,22	227,8	2,19
TP1.200.33 ABE90-4		32,73	42,16	211,9	2,36
TP1.200.32 ABE90-4		32,27	42,76	208,9	2,39
TP1.200.27 ABE90-4		26,60	51,88	182,32	2,74
TP1.200.25 ABE90-4		24,82	55,60	170,12	2,94
TP1.200.22 ABE90-4		21,84	63,19	149,69	3,34
TP1.200.20 ABE90-4		20,46	67,45	140,23	3,57
TP1.200.18 ABE90-4		18	76,67	123,37	4,05

MOTORREDÜKTÖRLER

NOMINAL VERILER

TP1.200. Mmax - 500Nm

Tablo 3/3

Tipi	Gücü	Devretme rakkamı	Çıkış devirleri min ⁻¹	Çıkış momenti Nm	Kullanırlık etkeni/faktörü f _s
	kW				
TP1.200.35 ABE90P12/4	0,37/1,1	35,19	10,80/39,22	279,2/227,8	1,79
TP1.200.33 ABE90 P 12/4		32,73	11,61/42,16	258,8/211,9	1,93
TP1.200.32 ABE90 P 12/4		32,27	11,78/42,76	255,2/208,9	1,96
TP1.200.27 ABE90 P 12/4		26,60	15,79/53,01	201,49/178,44	2,48
TP1.200.25 ABE90 P 12/4		24,82	16,92/56,81	188,01/166,50	2,66
TP1.200.22 ABE90 P 12/4		21,84	19,23/64,56	165,44/146,51	3,02
TP1.200.20 ABE90 P 12/4		20,46	20,53/68,91	154,98/137,25	3,23
TP1.200.18 ABE90 P 12/4		18	23,33/78,33	136,35/120,75	3,67
TP1.200.27 ABE90 P 4	1,5	26,60	53,01	243,32	2,05
TP1.200.25 ABE90 P 4		24,82	56,81	227,04	2,20
TP1.200.22 ABE90 P 4		21,84	64,56	199,78	2,50
TP1.200.20 ABE90 P 4		20,46	68,91	187,16	2,67
TP1.200.18 ABE90 P 4		18	78,33	164,65	3,04
TP1.200.27 ABE100-12/4	0,5/1,5	26,60	15,79/53,01	272,29/243,32	1,84
TP1.200.25 ABE100-12/4		24,82	16,92/56,81	254,07/227,04	1,97
TP1.200.22 ABE100-12/4		21,84	19,23/64,56	223,56/199,78	2,24
TP1.200.20 ABE100-12/4		20,46	20,53/68,91	209,44/187,16	2,39
TP1.200.18 ABE100-12/4		18	23,33/78,33	184,26/164,65	2,71





NOMINAL VERILER

TP1.250. Mmax - 800Nm

2p=12/4 - 455/1420min⁻¹; 2p=4 - 1420min⁻¹.

Tablo 4/1

Tipi	Gücü	Devretme rakkamı	Çıkış devirleri min ⁻¹	Çıkış momenti Nm	Kullanırlık etkeni/faktörü f _s
	kW				
TP1.250.88 ABE80P4	0,75	87,52	15,539	415,01	1,93
TP1.250.72 ABE80P4		72,29	18,81	342,79	2,33
TP1.250.66 ABE80P4		65,82	20,66	312,11	2,56
TP1.250.60 ABE80P4		60,39	22,52	286,36	2,79
TP1.250.54 ABE80P4		54,36	25,02	257,77	3,10
TP1.250.51 ABE80P4		51,35	26,48	243,50	3,29
TP1.250.48 ABE80P4		47,54	28,61	225,43	3,55
TP1.250.46 ABE80P4		45,77	29,71	217,04	3,69
TP1.250.39 ABE80P4		38,67	35,17	183,37	4,36
TP1.250.36 ABE80P4		35,68	38,12	169,19	4,73
TP1.250.26 ABE80P4		26,32	51,67	124,81	6,41
TP1.250.20 ABE80P4		19,6	69,39	92,94	8,61
TP1.250.15 ABE80P4		14,86	91,52	70,46	11,35
TP1.250.88 ABE90-12/4		0,25/0,75	87,52	4,91/16,11	437,53/400,29
TP1.250.72 ABE90-12/4	72,29		5,95/19,5	361,39/330,63	2,21
TP1.250.66 ABE90-12/4	65,82		6,53/21,42	329,05/301,04	2,43
TP1.250.60 ABE90-12/4	60,39		7,12/23,35	301,90/276,21	2,65
TP1.250.54 ABE90-12/4	54,36		7,91/25,94	271,76/248,63	2,94
TP1.250.51 ABE90-12/4	51,35		8,37/27,46	256,71/234,86	3,12
TP1.250.48 ABE90-12/4	47,54		9,05/29,66	237,66/217,43	3,37
TP1.250.46 ABE90-12/4	45,77		9,39/30,81	228,81/209,34	3,50
TP1.250.39 ABE90-12/4	38,67		11,12/36,46	193,32/176,87	4,14
TP1.250.36 ABE90-12/4	35,68		12,05/39,52	178,37/163,19	4,49
TP1.250.26 ABE90-12/4	26,32		16,34/53,57	131,58/120,38	6,08
TP1.250.20 ABE90-12/4	19,6		21,94/71,94	97,98/89,64	8,16
TP1.250.15 ABE90-12/4	14,86		28,94/94,89	74,29/67,97	10,77
TP1.250.72 ABE90-4	1,1		72,29	19,09	495,47
TP1.250.66 ABE90-4		65,82	20,97	451,13	1,77
TP1.250.60 ABE90-4		60,39	22,85	413,91	1,93
TP1.250.54 ABE90-4		54,36	25,39	372,58	2,15
TP1.250.51 ABE90-4		51,35	26,87	351,95	2,27
TP1.250.48 ABE90-4		47,54	29,03	325,84	2,46
TP1.250.46 ABE90-4		45,77	30,15	313,71	2,55
TP1.250.39 ABE90-4		38,67	35,69	265,04	3,02
TP1.250.36 ABE90-4		35,68	38,68	244,55	3,27
TP1.250.26 ABE90-4		26,32	52,43	180,40	4,43
TP1.250.20 ABE90-4		19,6	70,41	134,34	5,96
TP1.250.15 ABE90-4		14,86	92,87	101,85	7,85

MOTORREDÜKTÖRLER

TP1.250. Mmax - 800Nm

Tablo 4/2

Tipi	Gücü	Devretme rakkamı	Çıkış devirleri	Çıkış momenti	Kullanırlık etkeni/faktörü
	kW				
TP1.250.72 ABE90P12/4	0,37/1,1	72,29	5,81/19,50	547,59/484,93	1,46
TP1.250.66 ABE90P12/4		65,82	6,38/21,42	498,58/441,53	1,60
TP1.250.60 ABE90P12/4		60,39	6,95/23,35	457,45/405,10	1,75
TP1.250.54 ABE90P12/4		54,36	7,73/25,94	411,77/364,65	1,94
TP1.250.51 ABE90P12/4		51,35	8,18/27,46	388,97/344,46	2,06
TP1.250.48 ABE90P12/4		47,54	8,83/29,66	360,11/318,90	2,22
TP1.250.46 ABE90P12/4		45,77	9,18/30,81	346,71/307,03	2,31
TP1.250.39 ABE90P12/4		38,67	10,86/36,46	292,92/259,40	2,73
TP1.250.36 ABE90P12/4		35,68	11,77/39,52	270,27/239,35	2,96
TP1.250.26 ABE90P12/4		26,32	15,96/53,57	199,37/176,56	4,01
TP1.250.20 ABE90P12/4		19,6	21,43/71,94	148,47/131,48	5,39
TP1.250.15 ABE90P12/4		14,86	28,26/94,89	112,56/99,68	7,11
TP1.250.54 ABE90P4		1,5	54,36	25,93	497,26
TP1.250.52 ABE90P4	51,35		27,46	469,72	1,70
TP1.250.48 ABE90P4	47,54		29,66	434,87	1,84
TP1.250.46 ABE90P4	45,77		30,81	418,68	1,91
TP1.250.39 ABE90P4	38,67		36,46	353,73	2,26
TP1.250.36 ABE90P4	35,68		39,52	326,38	2,45
TP1.250.26 ABE90P4	26,32		53,57	240,76	3,32
TP1.250.20 ABE90P4	19,6		71,94	179,29	4,46
TP1.250.15 ABE90P4	14,86		94,89	135,93	5,89
TP1.250.54 ABE100-12/4	0,5/1,5	54,36	7,72/25,93	556,45/497,26	1,44
TP1.250.52 ABE100-12/4		51,35	8,18/27,46	525,64/469,72	1,52
TP1.250.48 ABE100-12/4		47,54	8,83/29,66	486,64/434,87	1,64
TP1.250.46 ABE100-12/4		45,77	9,18/30,81	468,52/418,68	1,71
TP1.250.39 ABE100-12/4		38,67	10,86/36,46	395,84/353,73	2,02
TP1.250.36 ABE100-12/4		35,68	11,77/39,52	365,24/326,38	2,19
TP1.250.26 ABE100-12/4		26,32	15,96/53,57	269,42/240,76	2,97
TP1.250.20 ABE100-12/4		19,6	21,43/71,94	200,63/179,29	3,99
TP1.250.15 ABE100-12/4		14,86	28,26/94,89	152,11/135,93	5,26
TP1.250.26 ABE100-4	2,2	26,32	52,43	360,79	2,22
TP1.250.20 ABE100-4		19,6	70,41	268,68	2,98
TP1.250.15 ABE100-4		14,86	92,87	203,70	3,93
TP1.250.26 ABE100P12/4	0,75/2,2	26,32	15,96/53,57	404,13/360,79	1,98
TP1.250.20 ABE100P12/4		19,6	21,43/71,94	300,95/268,68	2,66
TP1.250.15 ABE100P12/4		14,86	28,26/94,89	228,17/203,70	3,51
TP1.250.20 ABE100P4	3	19,6	70,41	366,38	2,18
TP1.250.15 ABE100P4		14,86	92,87	277,77	2,88



NOMINAL VERILER

TP1.315. Mmax - 1200Nm

2p=12/4 - 455/1420min⁻¹; 2p=4 - 1420min⁻¹.

Tablo 5/1

Tipi	Gücü	Devretme rakkamı	Çıkış devirleri	Çıkış momenti	Kullanırlık etkeni/faktörü	
	kW		min ⁻¹	Nm	f _s	
TP1.315.86 ABE90-4	1,1	86,03	16,04	589,65	2,04	
TP1.315.78 ABE90-4		77,97	17,72	533,65	2,25	
TP1.315.86 ABE90P12/4	0,37/1,1	86,03	4,88/16,39	651,67/577,10	1,84	
TP1.315.78 ABE90P12/4		77,97	5,39/18,08	590,62/523,03	2,03	
TP1.315.86 ABE90P4	1,5	86,03	16,39	786,95	1,52	
TP1.315.78 ABE90P4		77,97	18,08	713,23	1,68	
TP1.315.71 ABE90P4		70,56*	19,98	645,44	1,86	
TP1.315.60 ABE90P4		59,83	23,57	547,29	2,19	
TP1.315.59 ABE90P4		58,89*	23,95	538,60	2,23	
TP1.315.54 ABE90P4		54,15	26,04	495,24	2,42	
TP1.315.51 ABE90P4		51,10	27,59	467,43	2,57	
TP1.315.46 ABE90P4		46,24	30,49	422,98	2,84	
TP1.315.42 ABE90P4		41,56	33,93	380,17	3,16	
TP1.315.35 ABE90P4		35,15	40,11	321,53	3,73	
TP1.315.30 ABE90P4		30,19	46,70	276,16	4,35	
TP1.315.27 ABE90P4		26,59	53,03	243,23	4,93	
TP1.315.20 ABE90P4		19,81	71,18	181,21	6,62	
TP1.315.86 ABE100-12/4		0,5/1,5	86,03	4,88/16,39	880,64/786,95	1,36
TP1.315.78 ABE100-12/4			77,97	5,39/18,08	798,13/713,23	1,50
TP1.315.71 ABE100-12/4			70,56*	5,95/19,98	722,28/645,44	1,66
TP1.315.60 ABE100-12/4	59,83		7,02/23,57	612,45/547,29	1,96	
TP1.315.59 ABE100-12/4	58,89*		7,13/23,94	602,72/538,60	1,99	
TP1.315.54 ABE100-12/4	54,15		7,76/26,04	554,20/495,24	2,17	
TP1.315.51 ABE100-12/4	51,10		8,22/27,59	523,08/467,43	2,29	
TP1.315.46 ABE100-12/4	46,24		9,08/30,49	473,33/422,98	2,54	
TP1.315.42 ABE100-12/4	41,56		10,11/33,93	425,43/380,17	2,82	
TP1.315.35 ABE100-12/4	35,15		11,95/40,11	359,81/321,53	3,34	
TP1.315.30 ABE100-12/4	30,19		13,91/46,70	309,04/276,16	3,88	
TP1.315.27 ABE100-12/4	26,59		15,80/53,03	272,19/243,23	4,41	
TP1.315.20 ABE100-12/4	19,81		21,20/71,18	202,78/181,21	5,92	

TP1.315. Mmax - 1200Nm

Tablo 5/2

Tipi	Gücü	Devretme rakkamı	Çıkış devirleri	Çıkış momenti	Kullanırlık etkeni/faktörü
	kW				
TP1.315.78 ABE100-4	2,2	77,97	17,70	1068,81	1,12
TP1.315.71 ABE100-4		70,56	19,56	967,23	1,24
TP1.315.60 ABE100-4		59,83	23,07	820,14	1,46
TP1.315.59 ABE100-4		58,88	23,43	807,26	1,49
TP1.315.54 ABE100-4		54,14	25,48	742,28	1,62
TP1.315.51 ABE100-4		51,10	27,01	700,47	1,71
TP1.315.46 ABE100-4		46,24	29,84	633,85	1,89
TP1.315.42 ABE100-4		41,56	33,21	569,70	2,11
TP1.315.35 ABE100-4		35,15	39,26	481,83	2,49
TP1.315.30 ABE100-4		30,19	45,71	413,84	2,90
TP1.315.27 ABE100-4		26,59	51,90	364,49	3,29
TP1.315.20 ABE100-4		19,81	69,66	271,55	4,42
TP1.315.78 ABE100P12/4	0,75/2,2	77,97	5,39/18,08	1197,2/1046,07	1,00
TP1.315.71 ABE100P12/4		70,56	5,95/19,98	1083,42/946,65	1,11
TP1.315.60 ABE100P12/4		59,83	7,02/23,57	918,67/802,69	1,31
TP1.315.59 ABE100P12/4		58,88	7,13/23,95	904,23/789,95	1,33
TP1.315.54 ABE100P12/4		54,14	7,76/26,04	831,45/726,36	1,44
TP1.315.51 ABE100P12/4		51,10	8,22/27,59	784,62/685,57	1,53
TP1.315.46 ABE100P12/4		46,24	9,08/30,49	710,00/620,37	1,69
TP1.315.42 ABE100P12/4		41,56	10,11/33,93	638,14/557,58	1,88
TP1.315.35 ABE100P12/4		35,15	11,95/40,11	539,72/471,58	2,22
TP1.315.30 ABE100P12/4		30,19	13,91/46,70	463,56/405,04	2,59
TP1.315.27 ABE100P12/4		26,59	15,80/53,03	408,28/356,74	2,94
TP1.315.20 ABE100P12/4		19,81	21,20/71,18	304,18/265,78	3,95
TP1.315.46 ABE100P4	3,0	46,24	29,84	864,35	1,39
TP1.315.42 ABE100P4		41,56	33,21	776,86	1,54
TP1.315.35 ABE100P4		35,15*	39,26	657,05	1,83
TP1.315.30 ABE100P4		30,19	45,71	564,33	2,13
TP1.315.27 ABE100P4		26,59*	51,90	497,04	2,41
TP1.315.20 ABE100P4		19,81	69,66	370,30	3,24



MOTORREDÜKTÖRLER

BİZLER AYRICA ŞU ÜRÜNLERİ DE İMAL EDİYORUZ:

T - İPLİ ELEKTRİKLİ ELEVATÖRLER

Seri T'den ipli elektrikli elevatörler dünyada en ünlü ve en çok satılan elektrikli elevatörlerdir. 1 800 000 adetten fazla üretilmiştir ve bunlar 40'tan fazla ülkeye satılmıştır. Bu elektrikli elevatörlerin başlıca avantajları: yüksek emniyetli oluşları, uzun ömürlü olmaları ve hizmet vermenin basit olmasıdır. Söz konusu avantajları geniş yelpaze yük kaldırma güçleri, kaldırma hızları ve ilerleme/hareket ettirme hızları, konstrüktif varyantları, değişik rejimlerde çalışma imkanları bu seriden elektrikli elevatörleri 30 yıllık tarihçelerine rağmen, diğerlerine bakarak tercih edilmelerini sağlamaktadır.

MT - İPLİ ELEKTRİKLİ ELEVATÖRLER

MT serisinden ipli elektrikli elevatörler dünyada en çok yaygınlık kazanmış T ipli elektrikli elevatörler serisinin devamcisıdır. Belli başlı teknik parametrelerini koruyarak, yeni konstrüksiyon - vücut, çağdaş çelik ipler, çengeller vb. kullanılması sayesinde bizler müşterilerimize yük kaldırma gücü, kaldırma hızı ve ilerleme hızı çok daha büyük imkanlar sağlayan elektrikli elevatörler serisi sunuyoruz. Söz konusu imkanlar, ürünlerimizin çok daha efektif şekilde kullanılmasına yeni yeni ufuklar açmaktadır.

BT - PATLAMADAN KORUNAN İPLİ ELEKTRİKLİ ELEVATÖRLER

T seri elektrikli elevatörlerin esas konstrüktif çözümlerine dayanıp teknik göstergelerini koruyan BT serisinden patlamadan koruyan elektrikli elevatörler potansiyel olarak patlama tehlikesi mevcut ortamda çalışmaya yöneliktir. Bu ürünlere özgü elektrikli cihazlar donatımı, örneğin: elektrikli motorlar, elektrikli cihazlar tablosu, yönetim masası, nihayi durdurucular vb. "patlamayı engelleyen icra" denilen şekilde hazırlanmıştır, şekiller (Ex) d IIB T5 ve (Ex) d IIC T5.

BMT - PATLAMADAN KORUNAN İPLİ ELEKTRİKLİ ELEVATÖRLER

BMT serisinden ipli elektrikli elevatörler BT ve MT serilerinde kullanılmış olan esas teknik çözümlere dayanmaktadır. MT serisinin daha yüksek teknik parametrelerine ve BT serisinin patlamadan korumaya ilgili ispat edilmiş olan tekniksel çözümlerine dayanarak, patlamadan korunan çok daha iyi çalışma göstergelerine, kaldırma hızına ve ilerleme hızına sahip ipli elektrikli elevatöre sahip oluyoruz. Elektrikli cihazlar donatımı BT serisindekinden farksızdır, bu da patlamadan koruma varyantının özdeşliğini ve şu işaretlemeyi sağlamaktadır: (Ex) d IIB T5 ve (Ex) d IIC T5.

ASINKRON ELEKTRİKLİ MOTORLAR

1. İçinde bulunan frenleri, ipli ve zincirli elektrikli elevatörlerin ve başka hareket ettirici mekanizmaların başlıca kaldırmasında kullanılmaktadır - 0.75'ten 30 kW'ye kadar. Patlamadan koruyan varyant imkanları.
2. İçinde bulunan frenleri, ipli ve zincirli elektrikli elevatörlerin ve başka hareket ettirici mekanizmaların kaldırmasında kullanılmaktadır - 0.12'den 3 kW'ye kadar. Patlamadan koruyan varyant imkanları.
3. Genel kullanıma yönelik elektrikli motorlar, IM B3, IM B5, IM B35, IM B14 ve saire varyantlı, içinde frenli ve içinde frensiz olarak - 0.55'ten 37 kW'ye kadar.

YÜK KALDIRMA VİNÇLERİ

1. Tek kirişli sarkan köprü vinçleri - yük kaldırma gücü 1 t'dan 16 t'a kadar ve ara 3'ten 25 m'ye kadar.
2. Tek kirişli sabit köprü vinçleri - yük kaldırma gücü 1 t'dan 16 t'a kadar ve ara 4.5'den 25.5 m'ye kadar.
3. İki kirişli sabit köprü vinçleri - yük kaldırma gücü 5'ten 100 t'a kadar ve ara 10.5'den 50 m'ye kadar.
4. Konzol sabit ve duvara dayalı vinçler - yük kaldırma gücü 1 t'dan 10 t'a kadar ve okun kapsadığı mesafe 3 m'den 10 m'ye kadar.

Yerden ve kabinden idare edilebilir. Patlamadan korumaya sahip olması imkanı vardır.

VİNÇ UNSURLARI

1. Duran köprü vinçlerine mahsus alın kirişi - hareket eden tekerleklerin çapları 160 mm'den 400 mm'ye kadar, hareket eden tekerleğin yük taşıma gücü 4000 kg'dan 19500 kg'ye kadar, ilerleme hızları 8 m/min'den 32 m/min'e kadar. Patlamayı engelleyen varyant imkanları vardır.
2. Kablo arabaları - köprü vinçlerinin besleyici ve operatif kablolarını taşımaya mahsustur. Profil veya gerilmiş çelik ipte hareket için varyantları vardır. Patlamayı koruyan şeklinin yapılması mümkündür.



„BALKANSKO ECHO“ EOOD
Bulgaristan

5460, Kravenik köyü, Sevlievo Belediyesi, Gabrovo Bölgesi

Tel.: +359 67302 220

faks: +359 67302 375

e-mail: balkanskoeho@abv.bg

www.balkanskoecho.com